

# INSPECT 2.5 Readme





# Tartalomjegyzék

Javasolt rendszerkövetelmények .....	1
Információ erről a változatról .....	3
Az INSPECT telepítése .....	5
Áttekintés.....	5
1. lépés: Indítsuk el a telepítőt .....	5
2. lépés: Telepítsük az előfeltétel komponenseket .....	5
3. lépés: Telepítsük az INSPECT alkalmazást .....	6
4. lépés: Az INSPECT futtatása.....	9
A szoftver frissítése .....	11
Telepítés javítása vagy eltávolítása .....	13
Az INSPECT futtatása más nyelven.....	15
A BarCode Creator eszköz futtatása .....	17
Az INFORMA futtatása sablonok szerkesztéséhez.....	19
Hexagon Manufacturing Intelligence elérhetőség .....	21



# Javasolt rendszerkövetelmények

## PC-DMIS

Az INSPECT használatához rendelkezniük kell valamilyen PC-DMIS verzióval. Az INSPECT 2.5 bármelyik PC-DMIS verzióval működik az alábbi feltételek teljesülése esetén:

- A PC-DMIS-nek támogatnia kell az automatizálást.
- A PC-DMIS-t legalább egyszer rendszergazdaként kell futtatni (az INSPECT a legutoljára futtatott verzióhoz csatlakozik).

**Megjegyzés:** A PC-DMIS-nek saját rendszerkövetelményei vannak. A PC-DMIS rendszerkövetelményekről bővebben lásd a PC-DMIS-hez kapott Readme.pdf fájlt.

## Operációs rendszer

Az INSPECT 2.5 az alábbi rendszereken fut:

- 32-bit-es és 64-bit-es Windows 10
- 32-bit-es és 64-bit-es Windows 8.1 és 8
- 32-bit-es és 64-bit-es Windows 7

Más operációs rendszer nem támogatott.

## .NET Framework

Microsoft .NET 4.5

## RAM

- 4 GB RAM vagy több (32 bites operációs rendszeren legfeljebb 4GB memória használható)
- 1GB video RAM

## CPU

2 GHZ vagy magasabb Duo-Core processzor.

## Grafika

OpenGL 3.0 vagy frissebb verziót támogató grafikus vezérlő

## Kijelzés

Képernyőfelbontás 1280 x 1024 vagy magasabb.

**Licencelés**

Egy opcionális CLM szoftver licenc az MMS szerverhez

**Böngésző**

Internet Explorer 9. verzió vagy frissebb

**Vírusvédelmi szoftver**

A Hexagon Manufacturing Intelligence a Sophos Anti-virus eszközt használta az INSPECT tesztelésére. A vírusvédelmi szoftver teljesítményéről a felhasználónak kell gondoskodnia.

<http://sophos.com/products/enterprise/endpoint/security-and-control/>

## Információ erről a változatról

Az INSPECT 2.5 egy shopfloor alkalmazás egy egyszerű interfésszel, amely a PC-DMIS-el együtt mérési rutinok futtatására és jegyzőkönyvek megtekintésére használható.

Az INSPECT 2.5 alkalmazásba beépítették a BarCode Creator eszközt is. A BarCode Creator egy egydimenziós vagy kétdimenziós vonalkód képet hoz létre a mérési rutinhoz. Bővebben lásd a "[BarCode Creator eszköz futtatása](#)" témakört.

Ez az INSPECT 2.5 alkalmazás tartalmazhat egy diavetítő plugint és egy INFORMA alkalmazást. A diavetítés plugin egy **Diavetítés** fület ad hozzá az INSPECT alkalmazáshoz, amellyel mérési adatokkal frissített diákat tekinthetünk meg miközben a PC-DMIS futtatja az elemeket és a hozzájuk tartozó méreteket. Az INFORMA segítségével létrehozhatunk vagy módosíthatunk a **Diavetítés** fülön használt sablonokat. Bővebben lásd az "[INFORMA futtatása sablonok szerkesztéséhez](#)" témakört.





# Az INSPECT telepítése

## Áttekintés

Ez a fejezet az előfeltétel komponensek telepítését fedi le:

- Microsoft .NET Framework 4.5 (előfeltétel komponens)
- INSPECT

### 1. lépés: Indítsuk el a telepítőt

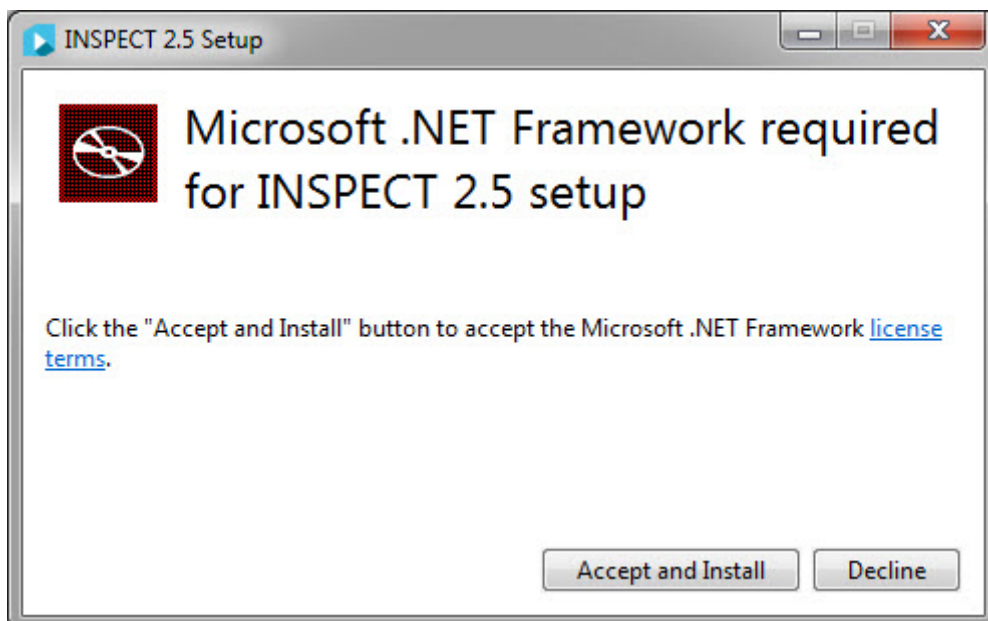
Ha a szoftvert CD/DVD lemezről telepítjük, kattintsunk duplán az **Inspect\_Release\_#.###.#.exe** elemre, ahol a # szimbólumok az egyes verziószámokat jelölik.

Ha letöltött fájlt használunk a telepítésre először bontsuk ki a tartalmat egy mappába. Kattintsunk duplán az **Inspect\_Release\_#.###.#.exe** fájlra.

Megnyílik a telepítő program. Ha hiányzik valamelyik előfeltétel komponens, a telepítési csomag megpróbálja az INSPECT alkalmazás telepítése előtt telepíteni ezeket.

### 2. lépés: Telepítsük az előfeltétel komponenseket

1. Ha nincs telepítve Microsoft .NET Framework licenc telepítve a számítógépre, a telepítőcsomag az alábbi képernyőt jeleníti meg:



2. Kattintsunk a **licenc feltételek** linkre és olvassuk el a licencszerződést.
3. A licenc feltételek elolvasása után kattintsunk az **Elfogadás és telepítés** elemre.
4. A telepítés befejezéséhez kövessük a képernyőn megjelenő utasításokat.

### 3. lépés: Telepítsük az INSPECT alkalmazást

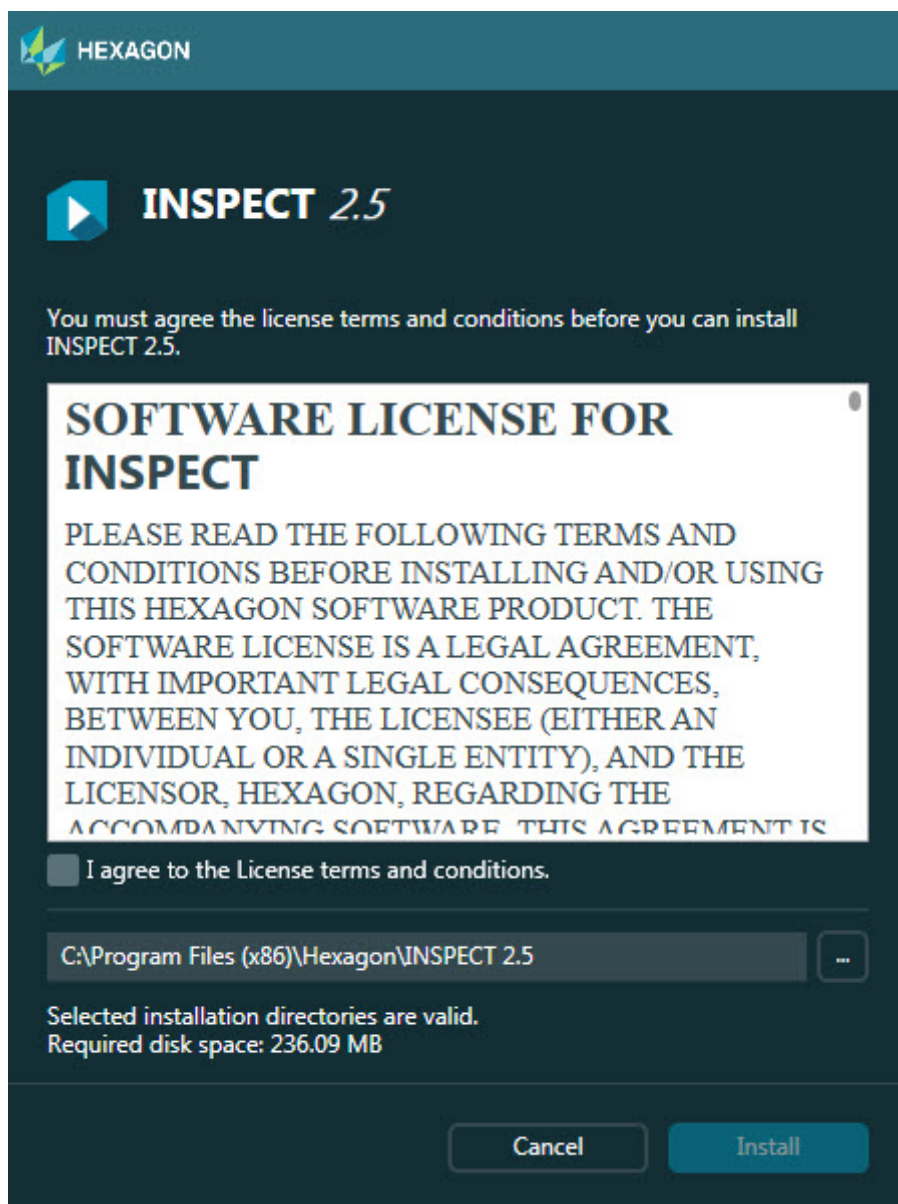
Az alábbi lépések segítenek a PC-DMIS szokásos telepítésében. A telepítési képernyőtől eltérő lehet, ha az INSPECT más verzióit használjuk.

1. Határozzuk meg az INSPECT telepítőfájl helyét a telepítő-eszközön; ha letöltöttük, nyissuk meg a letöltött fájlt tartalmazó könyvtárat. A telepítőfájl valahogy így néz ki:


**Inspect\_Release\_#.#.##.#.exe**

Ahol a # szimbólum az adott verzió számát jelöli.

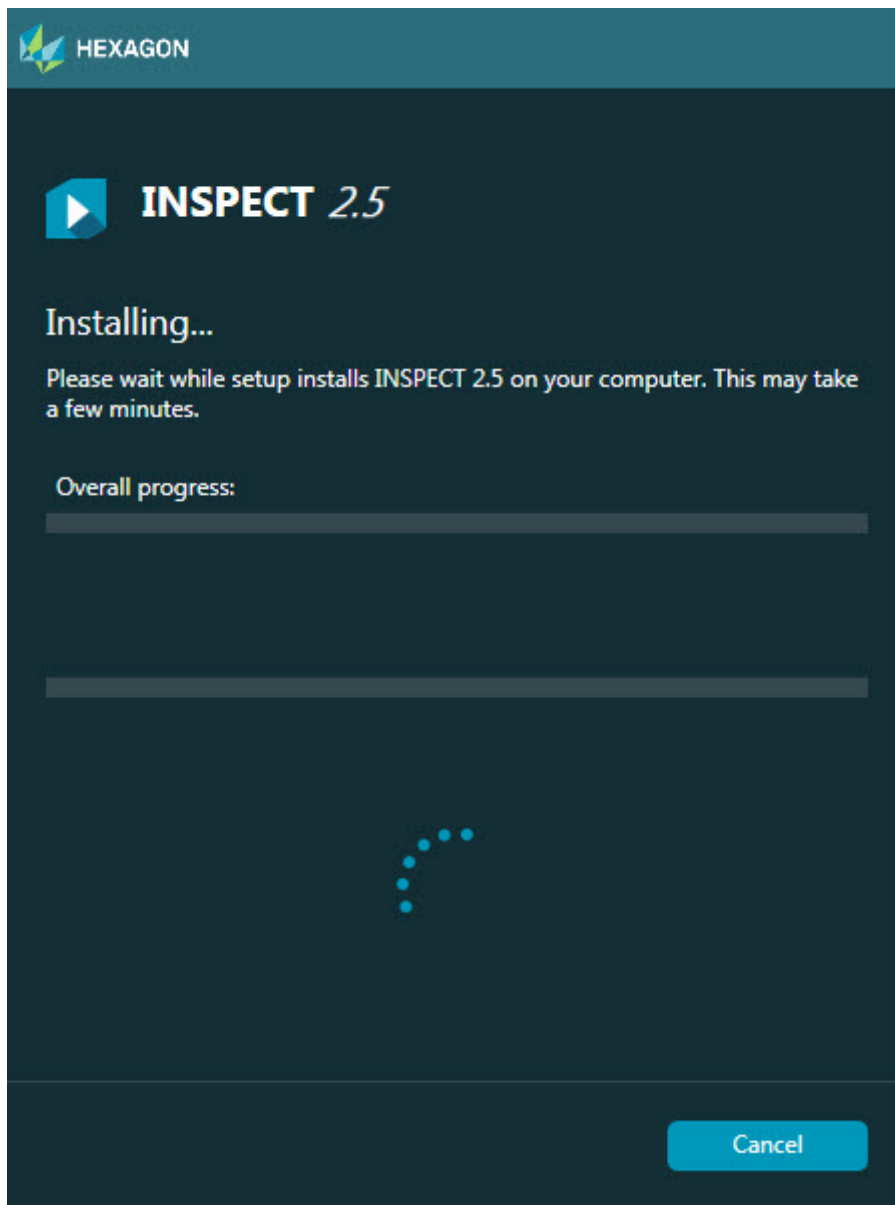
2. Kattintsunk duplán a futtatható fájlra és nyissuk meg a telepítőprogramot.
3. Ha biztonsági figyelmeztetés jelenik meg, kattintsunk a **Futtatás** parancsra.



*Indító licenc képernyő*

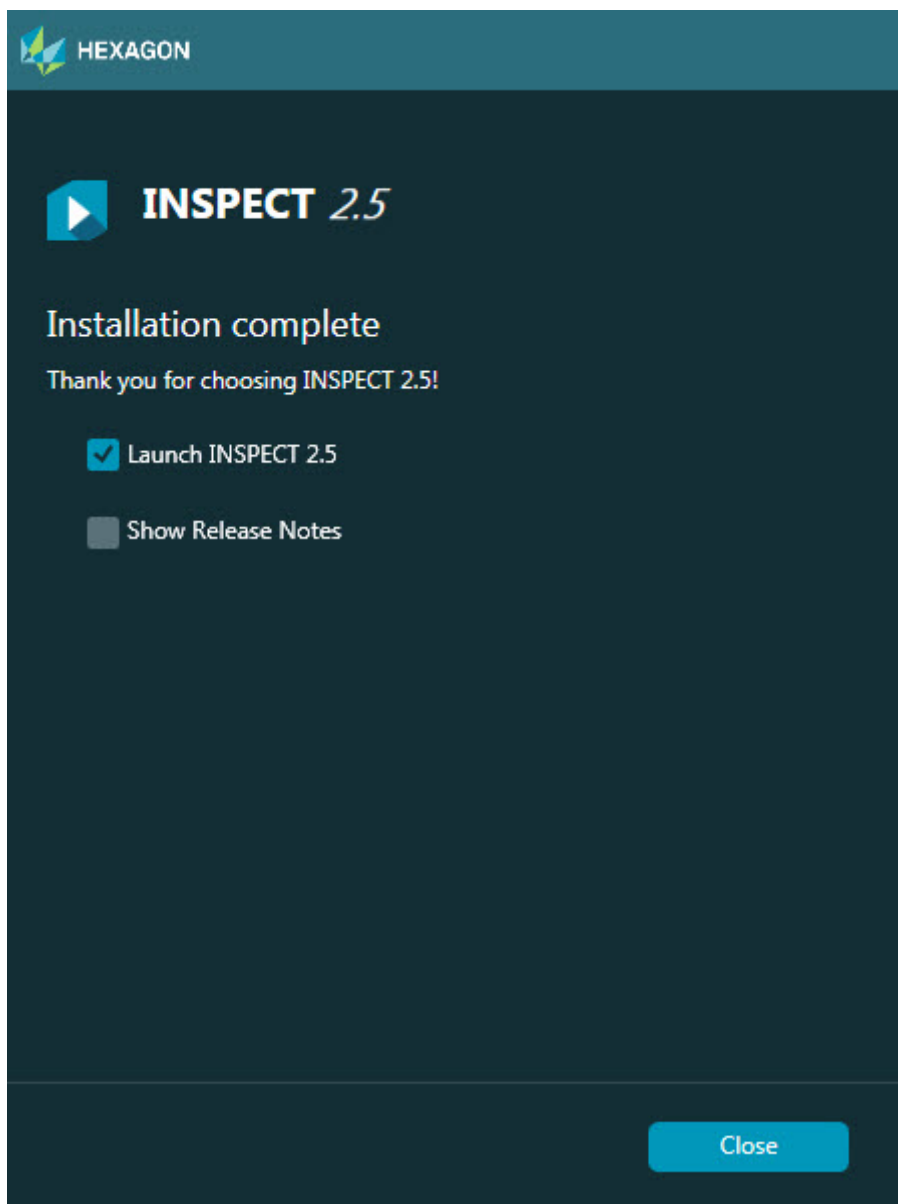
4. Az indító licencképernyőn olvassuk el a licencszerződést és válasszuk ki az **Egyetértek a licencfeltételekkel** lehetőséget.
5. Az alsó mezőben meghatározhatjuk a telepítési könyvtárat:
  - Alapértelmezett módon a PC-DMIS a C:\Program Files\Hexagon\INSPECT 2.5 könyvtárba települ.
  - A mappa módosításához kattintsunk a böngészés gombra  és válasszunk egy mappát, vagy a mezőbe gépeljük be egy új útvonalat.

- Amint elfogadtuk a licencszerződést és kiválasztottuk a telepítési könyvtárat, kattintsunk a **Telepítés** gombra a telepítés indításához.



*Telepítési képernyő*

- A telepítés során egy folyamatsáv jelöli az előrehaladást.
- A telepítés végeztével az eredmény képernyőn jelennek meg a figyelmeztetések vagy hibák. Ezeket a beállításokat is tartalmazza:



**Az INSPECT 2.5 indítása** - Az alkalmazás indításához jelöljük be ezt a négyzetet.

**Kiadási megjegyzések megjelenítése**- Ha bejelöljük ezt a jelölőnégyzetet, megjelenik egy egyszerű .pdf fájl a verzió újdonságaival és módosításaival.

9. A telepítőprogram bezárásához kattintsunk a **Bezárás** gombra.

#### 4. lépés: Az INSPECT futtatása

**Fontos:** Az INSPECT ahhoz a PC-DMIS verzióhoz csatlakozik, amelyiket legutoljára futtattunk rendszergazdaként. Ezért az INSPECT alkalmazást

ugyanazokkal a jogosultságokkal kell futtatnunk, mint a PC-DMIS-t.

Az INSPECT futtatásához tegyük az alábbiakat:

- A telepítést követően jelöljük be **Az INSPECT 2.5 futtatása** jelölőnégyzetet és kattintsunk a **Bezárás** gombra.
- A Windows **Start** menüben gépeljük be az **INSPECT 2.5** szöveget, keressük meg a program parancsikonját és válasszuk ki.

## A szoftver frissítése

Ha csatlakozunk az internetre, az **Eszközök | Frissítések keresése** menüelem nyitja meg a szoftver frissítés alkalmazást. Ez az alkalmazás ellenőrzi, letölti és telepíti a szoftver frissítéseit. Ezzel a módszerrel kényelmesen naprakészen tarthatjuk a szoftvert.

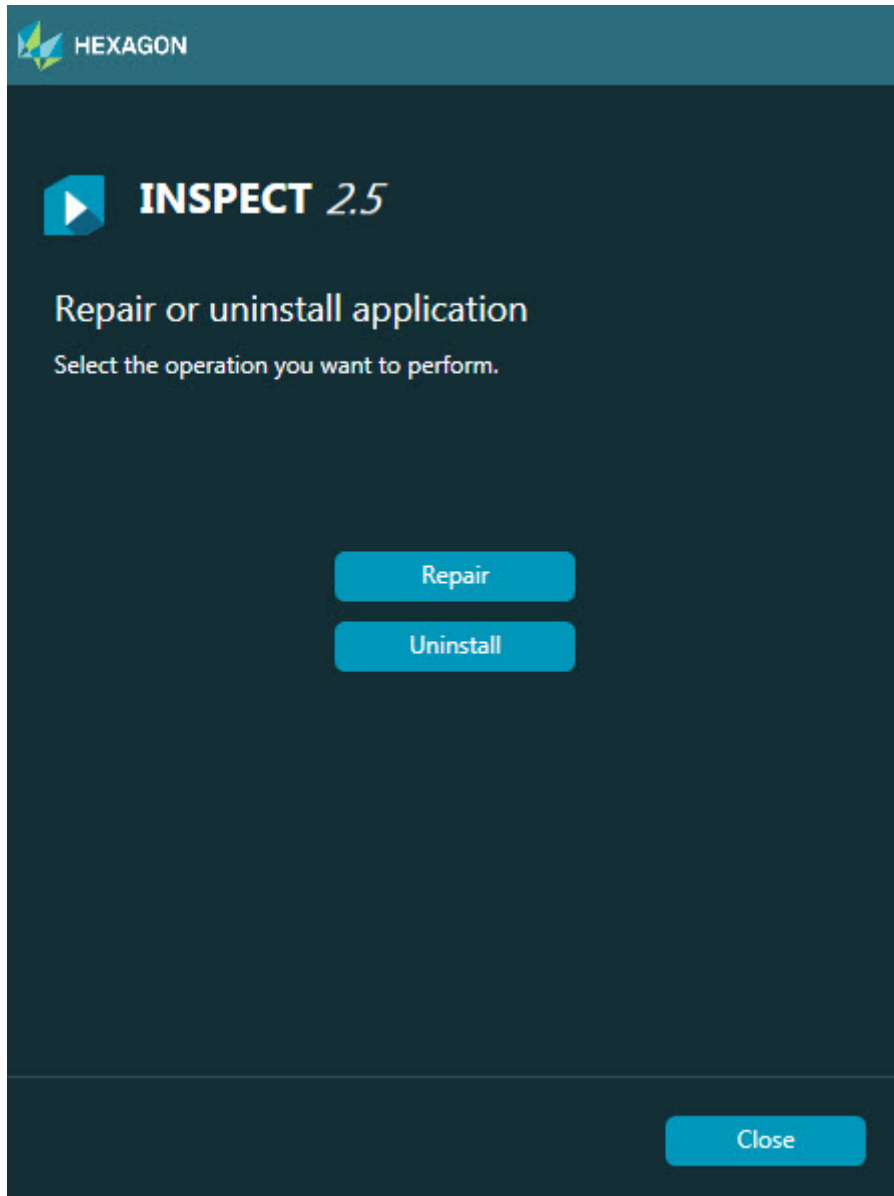
**Fontos:** A letöltés és telepítés során a tűzfalon engedélyezni kell a következő címet:  
<http://www.wilcoxassoc.com/WebUpdater>. Ezen kívül rendszergazdai jogosultság szükséges a szoftverfrissítés telepítéséhez.





## Telepítés javítása vagy eltávolítása

A telepítés javítható vagy eltávolítható is ha már egyszer telepítettük. Ehhez kattintsunk duplán az **Inspect\_Release\_#.#.###.#\_x##.exe** fájlra, mintha most kezdenénk a telepítést. A telepítő az alábbi opciókkal jelenít meg egy képernyőt:

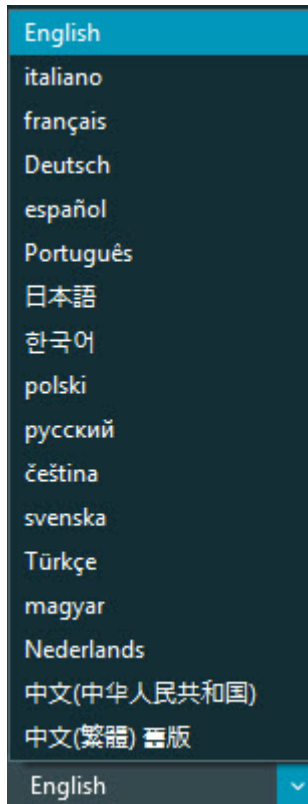


**Javítás** - Az eredeti telepítésnek megfelelően újratelepíti az összes termékfájl. Így olyan problémákat háríthatunk el, amelyek azért következtek be, mert a telepítés nem telepítette a fájlokat megfelelően.

**Eltávolítás** - Ez a beállítás eltávolítja az alkalmazást onnan, ahová telepítettük. Az alkalmazást a Programok és Elemek menüben is eltávolíthatjuk a Vezérlőpanelen.

## Az INSPECT futtatása más nyelven

A képernyő bal alsó vagy jobb alsó részén (az aktuális módtól függően) egy lista jeleníti meg az INSPECT által támogatott nyelveket. Nyelv módosításához válasszuk ki a nyelvet a listából.



Az INSPECT azonnal bezár és újra megnyílik a kiválasztott nyelven.



## A BarCode Creator eszköz futtatása

A BarCode Creator eszköz futtatásához:

1. Navigáljunk arra a mappára, ahová az INSPECT alkalmazást telepítettük
2. Futtassuk a **BarCodeCreator.exe** alkalmazást.
3. Futtatás közben az F1 gombbal hívhatjuk elő a súgót.



## Az INFORMA futtatása sablonok szerkesztéséhez

Ha az INSPECT 2.5 verzió tartalmazza a diavetítés plugin-t (**Diavetítés** fül), diavetítés sablonok szerkesztésére vagy létrehozására használhatjuk az INFORMA alkalmazást.

Az INFORMA futtatásához:

1. Futtassuk az INSPECT alkalmazást.
2. A **Mérés** fül mérési rutinok csempe listában kattintsunk egy mérési rutinra.
3. Kattintsunk a **Diavetítés** fülre.
4. Kattintsunk a **Diavetítés elrendezés létrehozása** (ha még nincs sablonunk) vagy a **Diavetítés elrendezés szerkesztése** gombra (ha már van sablonunk) az INFORMA futtatásához.



5. Ha már fut az INFORMA és segítségre van szükségünk a sablonok szerkesztésében, nyomjuk meg az F1 gombot és nyissuk meg az INFORMA súgóját.





## **Hexagon Manufacturing Intelligence elérhetőség**

Amennyiben Ön a *kereskedelmi* INSPECT 2.5 kiadást használja, és további információra, vagy műszaki segítségre van szüksége, kérjük, lépjen velünk kapcsolatba a [hexagonmi.com/contact-us](http://hexagonmi.com/contact-us) címen. A Hexagon Manufacturing Intelligence műszaki támogatás angol nyelven az (1) (800) 343-7933 telefonszámon is elérhető.