

INSPECT 2.5 Readme



목차

권장 시스템 요구 사항	1
이 버전에 대한 정보.....	3
Installing INSPECT.....	5
개요	5
단계 1: 설치 프로그램을 시작	5
단계 2: 필수 구성 요소를 설치	5
단계 3: INSPECT를 설치	6
단계 4: INSPECT 를 실행	10
소프트웨어 업데이트하기	11
설치의 복구, 또는 제거하기	13
다른 언어로 INSPECT 실행.....	15
BarCode Creator 도구 실행.....	17
템플릿을 수정하기 위해 INFORMA 를 실행	19
Hexagon 제조 정보 센터와 연락.....	21

권장 시스템 요구 사항

PC-DMIS

INSPECT 를 사용하기 위해 PC-DMIS 의 버전이 있어야 한다. INSPECT 2.5 는 이들 조건에서 PC-DMIS의 어떤 버전으로도 작동한다:

- PC-DMIS는 자동화를 지원해야한다.
- PC-DMIS는 관리자로 적어도 한번 실행되어야한다 (INSPECT 는 가장 최근에 실행한 버전에 연결된다).

주석: PC-DMIS 는 자체 시스템 요구 사항을 가지고 있다. PC-DMIS 시스템 요구 사항에 대한 상세 정보는, PC-DMIS 와 함께 온 Readme.pdf 를 본다.

운영 체제

INSPECT 2.5 는 다음에서 실행된다:

- 32-비트와 64-비트 Windows 10
- 32-비트와 64-비트 Windows 8.1 과 8
- 32-비트와 64-비트 Windows 7

다른 운영체제는 지원되지 않는다.

.NET Framework

Microsoft .NET 4.5

RAM

- RAM 또는 그 이상의 4 GB (4 GB 는 32-비트 OS에서 메모리의 최대 양이다)
- 비디오 RAM 의 1 GB

CPU

2 GHZ 또는 그 이상의 두개의 코어 프로세서.

그래픽

OpenGL 3.0 또는 그 이상의 버전을 지원하는 그래픽 드라이버

보여주기

1280 x 1024 또는 그이상의 화면 해상도.

라이선스

MMS 서버를 위한 선택적 CLM 소프트웨어 라이선스

브라우저

Internet Explorer 버전 9 또는 그 이후의 버전

항 바이러스 소프트웨어

Hexagon 제조 정보 센터는 INSPECT 를 테스트하기 위해 Sophos 안티 바이러스 도구가 사용되었다. 사용자는 다른 안티 바이러스 도구의 성능을 확인해야 할 것이다.

<http://sophos.com/products/enterprise/endpoint/security-and-control/>

이 버전에 대한 정보

INSPECT 2.5 는 측정 루틴을 실행하고 보고서를 보기 위해 PC-DMIS 와 함께 작동하는 간단한 인터페이스가 있는 작업 현장 응용 프로그램이다.

INSPECT 2.5 는 BarCode Creator 도구를 또한 포함한다. BarCode Creator 는 측정 루틴을 위한 1차원 또는 2차원 바코드 이미지를 만든다. 상세 정보는, "[BarCode Creator 도구 실행](#)" 을 본다.

INSPECT 2.5 의 버전은 슬라이드쇼 플러그인과 INFORMA 응용 프로그램을 포함할 수 있다. 슬라이드 쇼 플러그인은 PC-DMIS가 특성과 해당 측정을 실행할때 측정 데이터로 업데이트하는 슬라이드를 보여주기 위해 **슬라이드 쇼** 탭을 INSPECT 에 추가한다.

INFORMA 로 **슬라이드 쇼** 탭에 사용된 템플릿을 만들거나 수정할 수 있다. 상세 정보는, "[템플릿을 수정하기 위해 INFORMA 를 실행](#)" 을 본다.

INSPECT 설치

개요

이 부분은 이들 구성요소의 설치를 설명한다:

- Microsoft .NET Framework 4.5 (필수 구성 요소)
- INSPECT

단계 1: 설치 프로그램을 시작

CD/DVD 에서 설치하고 있다면, # 기호가 특정 버전 번호는 나타내는

Inspect_Release_#.###.exe 를 두 번 클릭한다.

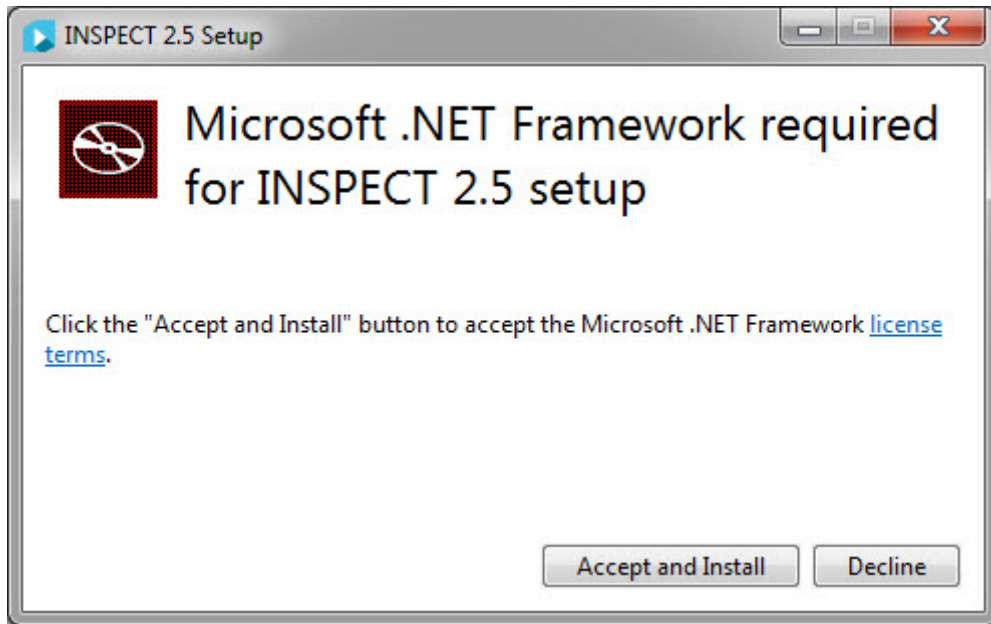
다운로드할 수 있는 파일에서 설치중이라면, 다운로드된 저장에서 내용을 수집한다.

Inspect_Release_#.###.exe 를 두 번 클릭한다.

설치 프로그램이 열린다. 필요한 구성요소중 하나가 누락되면, 설치 패키지는 그것이 주요 INSPECT 응용 프로그램을 설치하기 전에 그들을 설치하려 한다.

단계 2: 필수 구성 요소를 설치

1. 컴퓨터에 Microsoft .NET Framework 라이선스가 없다면, 설치 프로그램 패키지는 아래 화면을 보여준다:



2. **사용권 조항** 링크를 클릭하고 사용권 계약을 읽는다.
3. 사용권 조항을 읽은 후, **동의 및 설치** 를 클릭한다.
4. 설치를 완료하기 위해 화면의 지시를 따른다.

단계 3: INSPECT를 설치

다음의 단계는 일반적인 설치를 설명한다. INSPECT 의 다른 버전을 실행하고 있는 경우 설치 화면이 다를 수 있다.

1. 설치 미디어에서 INSPECT 설치 파일을 찾거나; 그것을 다운로드 했다면, 다운로드된 파일을 포함하는 디렉토리를 연다. 설치 파일은 다음과 같다:

Inspect_Release_#.###.exe


기호가 특정 버전 번호를 나타낸다.

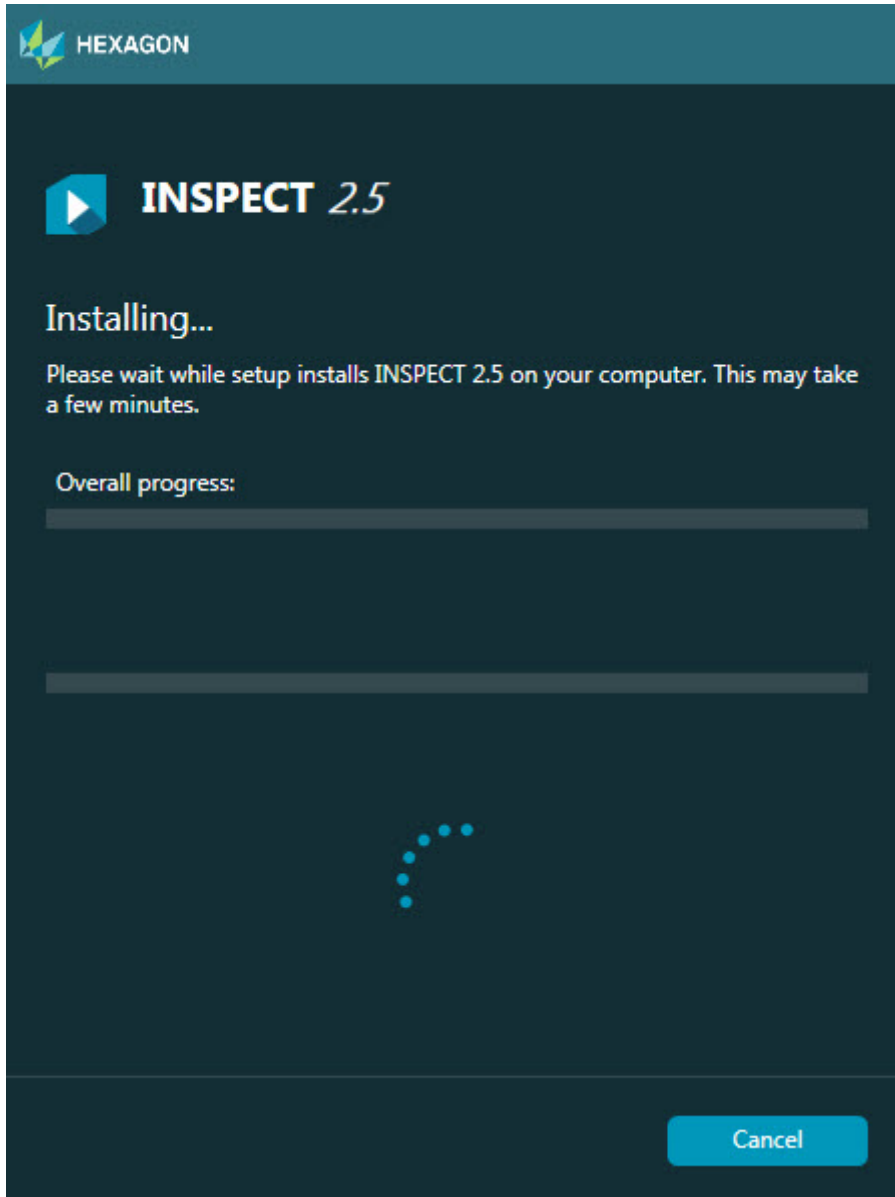
2. 설치 프로그램을 열기 위해 이 실행 파일을 두 번 클릭한다.
3. 보안 경고가 나타나면, **실행**을 클릭한다.



초기 라이선스 화면

4. 초기 라이선스 화면에서, 라이선스 계약을 읽고, 나는 라이선스 약관에 동의한다를 선택한다.
5. 하단의 상자에서, 설치 폴더를 정의할 수 있다:
 - 기본값에 의해, INSPECT는 C:\Program Files\Hexagon\INSPECT 2.5 에 설치된다.

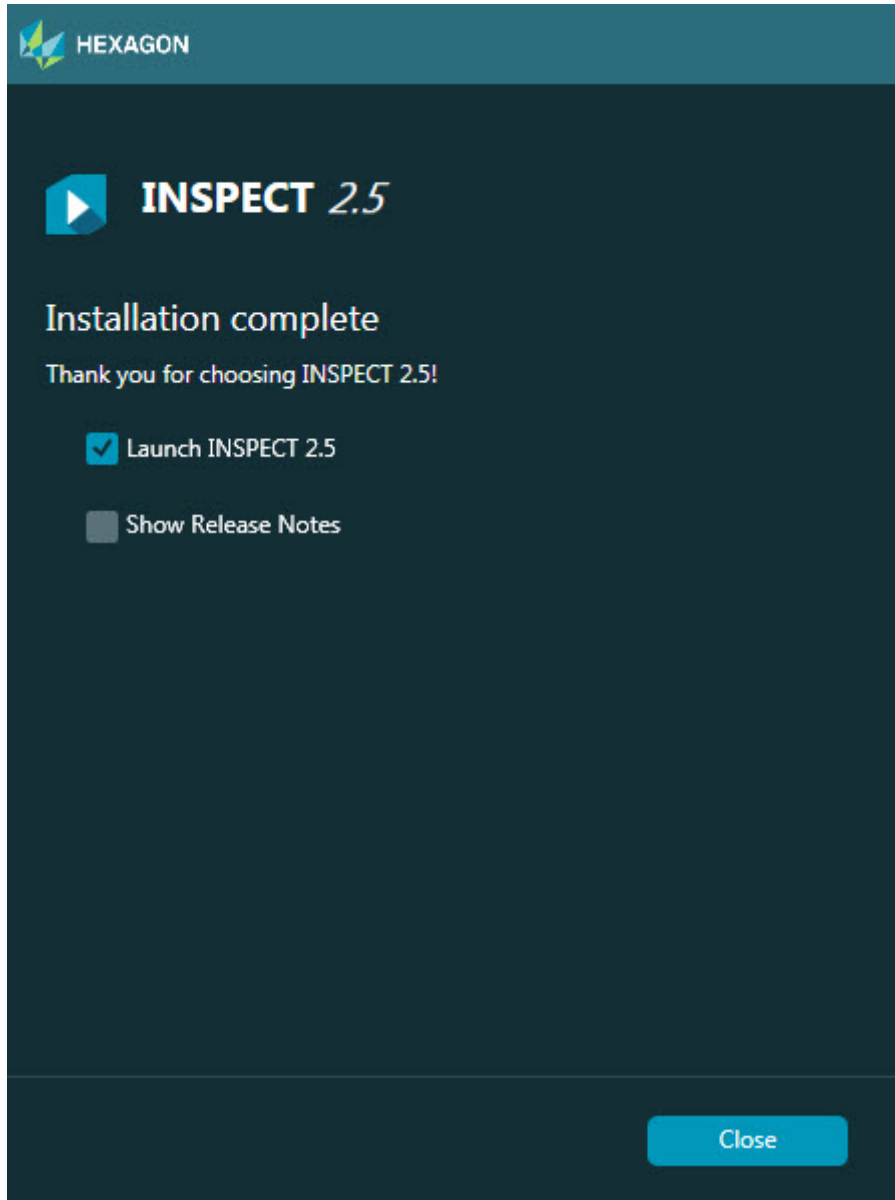
- 폴더를 변경하기 위해, 찾아보기 버튼  을 클릭하고 폴더를 선택하거나, 상자에 새 경로를 입력한다.
6. 사용권 계약에 동의하고 설치 폴더를 선택할때, 설치를 시작하기 위해 **설치** 를 클릭한다.



설치 화면

7. 설치중에, 진행률 바는 전체 진행 상황을 보여준다.

- 설치가 완료될때, 결과 화면은 경고 또는 오류를 보여준다. 그것은 또한 이들 옵션을 포함한다:



INSPECT 2.5 를 시작 - 이제 응용 프로그램을 시작하기 위해, 이 표시란을 선택한다.

버전 주석 보여주기 - 새로운 것 또는 이 버전에서 변경된 것을 보여주는 .pdf 파일을 보여주기 위해, 이 표시란을 선택한다.

9. 설치 프로그램을 닫기 위해 **닫기** 를 클릭한다.

단계 4: INSPECT 를 실행

중요: INSPECT 는 가장 최근에 관리자로 실행된 PC-DMIS 버전에 연결된다. 그후에, PC-DMIS 와 동일한 권한으로 INSPECT 를 실행해야한다.

INSPECT 를 실행하기 위해, 다음중 하나를 실행한다:

- 설치 후, **INSPECT 2.5 시작** 표시란을 표시하고 **닫기** 를 클릭한다.
- Windows **시작** 메뉴에서, **INSPECT 2.5**를 입력하고, 프로그램 바로 가기를 찾고 그것을 선택한다.

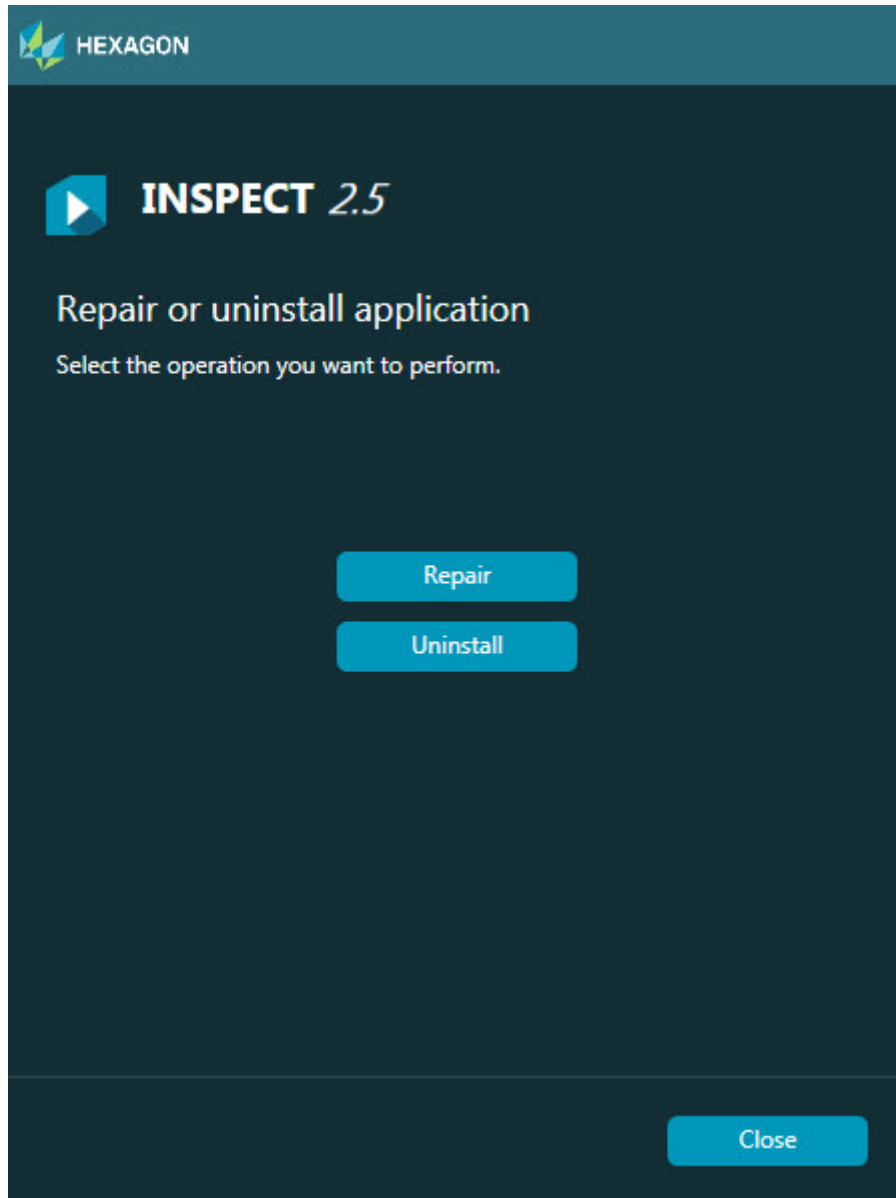
소프트웨어 업데이트하기

인터넷과 연결되었다면, **도구 | 업데이트 확인** 메뉴 항목은 소프트웨어 업데이터 응용 프로그램을 연다. 이 응용 프로그램은 다운로드를 확인하고, 소프트웨어의 업데이트를 적용한다. 이것은 소프트웨어를 업데이트하는 편리한 방법을 제공한다.

중요: 절차를 다운로드와 설치하는 동안, firewall 은 <http://www.wilcoxassoc.com/WebUpdater> 인터넷 주소를 허용해야한다. 또한, 소프트웨어 업데이트를 설치하기 위해 관리자 권한이 있어야한다.

설치의 복구, 또는 제거하기

그것을 설치할때 설치를 복구 또는 제거할 수 있다. 이것을 수행하기 위해, 설치 절차를 시작한것처럼 **Inspect_Release_#.##.##.#.exe** 파일을 두번 클릭한다. 설치는 이들 옵션이 있는 화면을 보여준다:

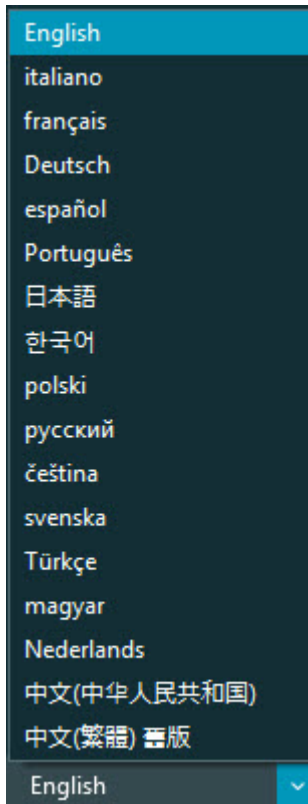


복구 - 이 옵션은 그들이 원래 설치된것과 같이 모든 제품 파일을 다시 설치한다. 이 옵션은 설치가 모든 파일을 제대로 설치하지 않은 문제를 해결하는데 도움이 될 수 있다.

제거 - 이 옵션은 그것을 설치한 곳에서 응용 프로그램을 제거한다. 응용 프로그램을 제거하기 위해 제어판의 프로그램과 특성 제어판 항목을 또한 사용할 수 있다.

다른 언어로 INSPECT 실행

화면의 왼쪽 하단 또는 오른쪽 하단에서 (현재 모드를 기반으로) 목록은 INSPECT 가 지원하는 언어를 보여준다. 언어를 변경하기 위해, 목록에서 언어를 선택한다.



INSPECT 는 선택된 언어로 즉시 닫히고 다시 열린다.

BarCode Creator 도구 실행

BarCode Creator 도구를 실행하기 위해:

1. INSPECT 를 설치한 폴더로 이동
2. **BarCodeCreator.exe** 응용 프로그램을 실행한다.
3. 실행할때, 도움말이 필요하다면, F1 키를 누른다.

템플릿을 수정하기 위해 INFORMA 를 실행

INSPECT 2.5 의 버전이 슬라이드쇼 플러그인 (슬라이드쇼 탭) 을 포함하면, 슬라이드 쇼 템플릿을 수정하거나 만들기 위해 INFORMA 응용 프로그램을 사용할 수 있다.

INFORMA 를 실행하기 위해:

1. INSPECT 을 실행.
2. 측정 루틴 타일의 **측정** 탭의 목록에서 측정 루틴을 클릭한다.
3. **슬라이드쇼** 탭을 클릭한다.
4. INFORMA 를 실행하기 위해 **슬라이드쇼 레이아웃 만들기** 를 (템플릿이 없는 경우) 또는 **슬라이드쇼 레이아웃 수정** 버튼 (템플릿이 있는 경우) 을 클릭한다:



5. INFORMA 가 실행될때, 템플릿 수정에 도움이 필요하면, INFORMA 도움말을 사용하기 위해 F1을 누른다.

Hexagon 제조 정보 센터와 연락

INSPECT 2.5 버전의 *상용으로 출시된 버전*을 사용하고 있고 자세한 정보 또는 기술 지원을 원한다면, 언제든지 hexagonmi.com/contact-us 로 문의한다. Hexagon Manufacturing Intelligence 기술 지원은 (1) (800) 343-7933 으로 전화연락할 수 있다.