

INSPECT 2.5 Beni oku



İçindekiler

Önerilen Sistem Gereksinimleri	1
Bu Sürüm hakkında bilgi	3
INSPECT'i Yükleme	5
Genel Bakış	5
Adım 1: Yükleyiciyi Başlatın.....	5
Adım 2: Önkoşul Bileşenlerini Yükleme	5
Adım 3: INSPECT'i Yükleme	6
Adım 4: INSPECT'i Çalıştırma	9
Yazılımı Güncelleme	11
Bir Kurulumu Onarma ve Kaldırma	13
INSPECT'i başka bir Dilde çalıştırma	15
Barkod Oluşturucu Aracını Çalıştırma	17
Şablonları Düzenlemek İçin INFORMA'yı Çalıştırma	19
Hexagon Manufacturing Intelligence'ye Ulaşma.....	21

Önerilen Sistem Gereksinimleri

PC-DMIS

INSPECT'i kullanabilmek için bir PC-DMIS sürümünün yüklü olması gerekir. INSPECT 2.5, şu koşullar sağlandığı sürece PC-DMIS'in herhangi bir sürümüyle çalışabilir:

- PC-DMIS otomasyonu desteklemelidir.
- PC-DMIS en az bir kez yönetici olarak çalıştırılmalıdır (INSPECT en son çalıştırılan sürüme bağlanır).

Not: PC-DMIS'in kendi sistem gereksinimleri vardır. PC-DMIS sistem gereksinimleri hakkında daha fazla bilgi için PC-DMIS ile gelen Benioku.pdf dosyasına bakın.

İşletim Sistemi

INSPECT 2.5 şu koşullar altında çalışır:

- 32-bit ve 64-bit Windows 10
- 32-bit ve 64-bit Windows 8.1 ve 8
- 32-bit ve 64-bit Windows 7

Başka işletim sistemleri desteklenmez.

.NET Framework

Microsoft .NET 4.5

RAM

- 4 GB RAM ve üzeri (32-bit bir İS'de kullanılabilen en yüksek hafıza miktarı 4 GB'dır)
- 1 GB video RAM

CPU

2 GHZ veya üstü Çift Çekirdekli işlemci

Grafik

OpenGL 3.0 veya üstünü destekleyen bir grafik sürücüsü

Görüntüle

1280 x 1024 veya daha yüksek ekran çözünürlüğünü

Lisanslama

MMS Sunucusu için isteğe baęlı bir CLM yazılımı lisansı

Tarayıcı

Internet Explorer sürüm 9 veya üzeri

Anti-Virüs Yazılımı

Hexagon Manufacturing Intelligence, INSPECT'i test etmek için Sophos Anti-virüs aracını kullanır. Kullanıcı dięer anti-virüs araçlarının performansını onaylamanız için gerekecektir.

<http://sophos.com/products/enterprise/endpoint/security-and-control/>

Bu Sürüm hakkında bilgi

INSPECT, ölçüm yordamlarını yürütmek ve raporları görüntülemek için PC-DMIS ile çalışan, basit arayüzlü bir atölye uygulamasıdır.

INSPECT 2.5, Barkod Oluşturucu aracını da içerir. Barkod Oluşturucu ölçüm yordamı için bir boyutlu veya iki boyutlu bir barkod resmi oluşturur. Daha fazla bilgi için bkz. "[Barkod Oluşturucu Aracını Çalıştırma](#)".

INSPECT 2.5 sürümünüz bir slayt gösterisi eklentisi ve INFORMA uygulamasını içerebilir. Slayt gösterisi eklentisi, PC-DMIS özellikleri ve ilişkili boyutları yürüttükçe ölçüm verileriyle güncellenen slaytları göstermek için bir **Slayt Gösterisi** sekmesini INSPECT içine ekler. INFORMA ile **Slayt Gösterisi** sekmesinde kullanılan şablonu oluşturabilir veya değiştirebilirsiniz. Daha fazla bilgi için bkz. "[INFORMA'yı Şablonları Düzenlemek İçin Çalıştırma](#)".

INSPECT'i Yükleme

Genel Bakış

Bu kısım şu bileşenlerin yüklenmesini kapsamaktadır:

- Microsoft .NET Framework 4.5 (önkoşul bileşeni)
- INSPECT

Adım 1: Yükleyiciyi Başlatın

Bir CD/DVD'den yüklüyorsanız, **Inspect_Release_#.#.##.#.exe** dosyasını çift tıklayın; burada # sembolleri belirli sürüm numaralarını temsil eder.

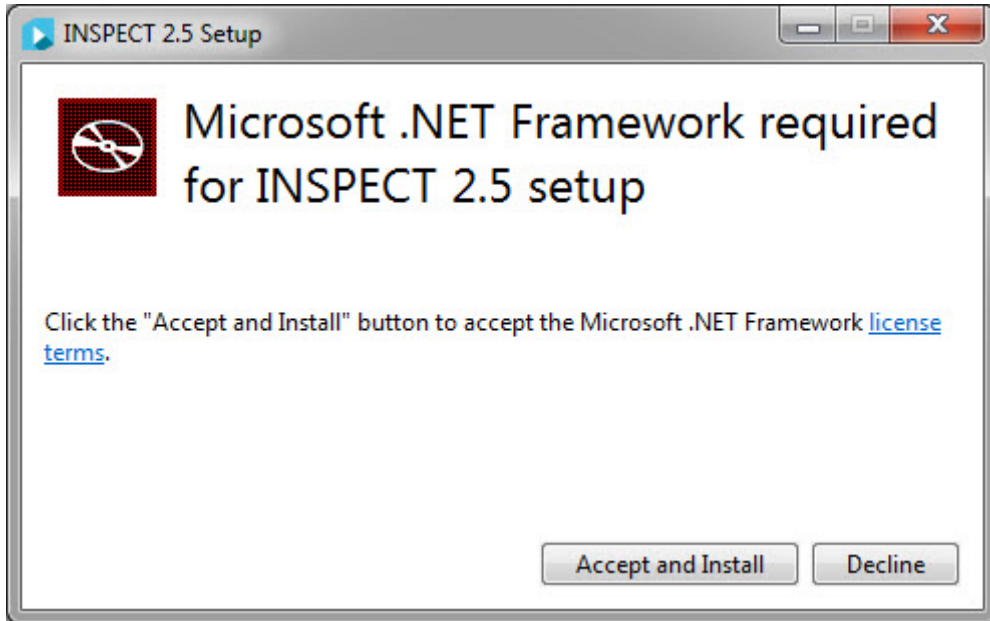
İndirilebilir bir dosyadan yüklüyorsanız, indirilen arşivden içeriği çıkarın.

Inspect_Release_#.#.##.#.exe dosyasını çift tıklayın.

Yükleme programı açılır. Önkoşul bileşenlerinden herhangi biri eksikse yükleme paketi bunları ana INSPECT uygulamasını yüklemeyi önce yüklemeye çalışır.

Adım 2: Önkoşul Bileşenlerini Yükleme

1. Microsoft .NET Framework lisansı bilgisayarınızda yüklü değilse yükleyici paketi aşağıdaki ekranı görüntüler:



2. **Lisans koşulları** bağlantısını tıklatın ve lisans sözleşmesini okuyun.
3. Lisans koşullarını okuduktan sonra **Kabul Et ve Yükle**'yi tıklatın.
4. Yükleme tamamlamak için ekrandaki talimatları izleyin.

Adım 3: INSPECT'i Yükleme

Aşağıdaki adımlar sizi normal yüklemeye yönlendirir. Yükleme ekranları, farklı bir INSPECT sürümü çalıştırmanız halinde farklılık gösterebilir.

1. Yükleme ortamınızda INSPECT yükleme dosyasını bulun veya indirdiyse, indirilen dosyayı içeren dizini açın. Yükleme dosyası şu şekilde görünür:

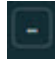
Inspect_Release_#.###.exe

Burada # sembolleri belirli sürüm numaralarını temsil eder.

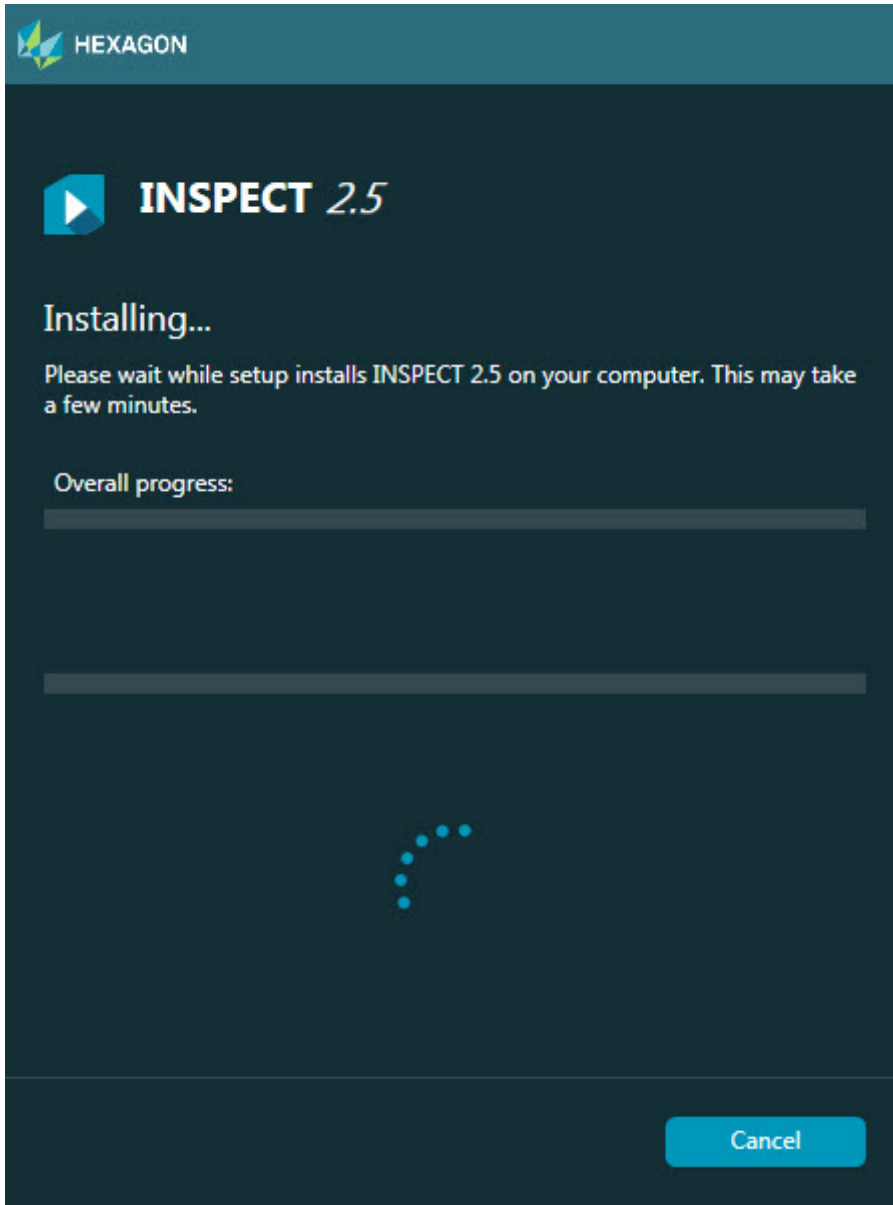
2. Yükleme programını açmak için yürütülebilir dosyayı çift tıklatın.
3. Bir güvenlik uyarısı görünürse **Çalıştır**'ı tıklatın.



İlk Lisans ekranı

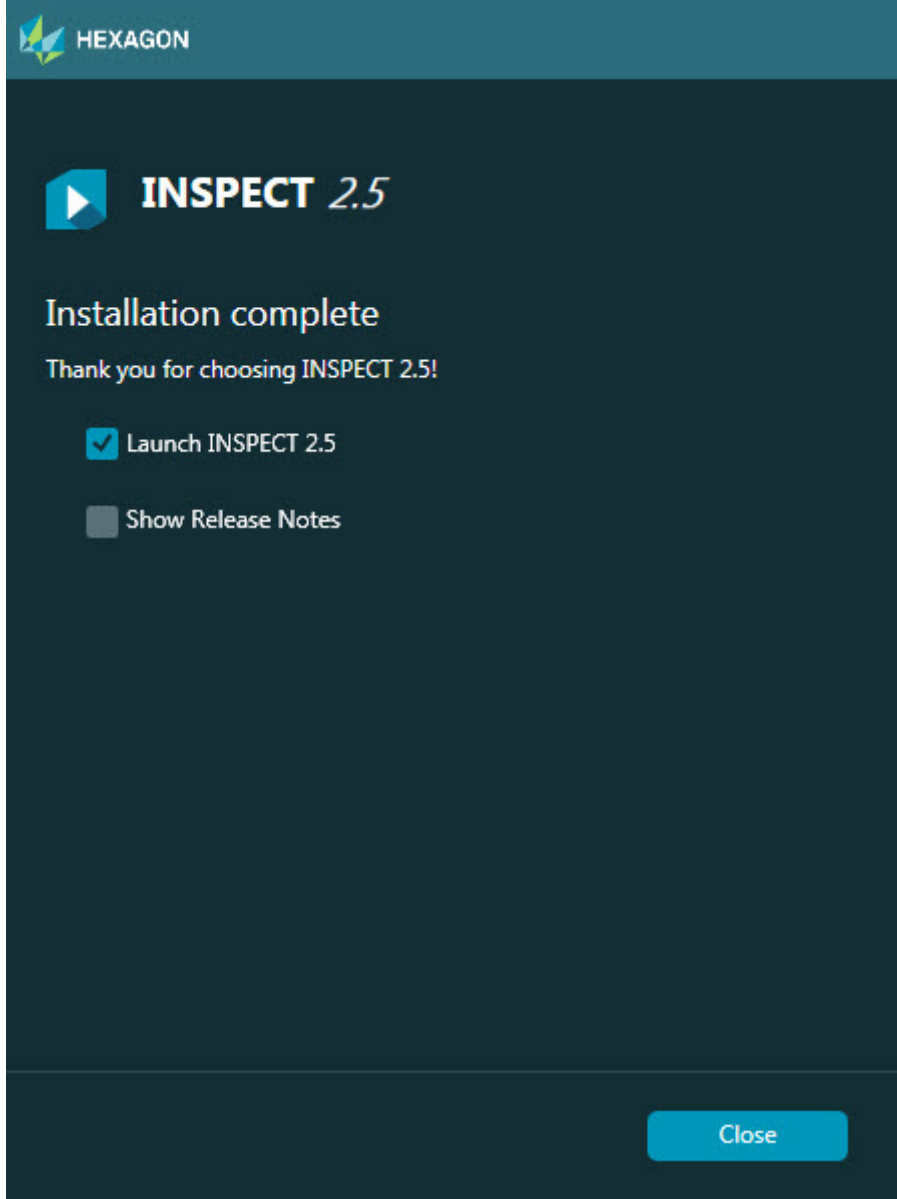
4. İlk lisans ekranından, lisans sözleşmesini okuyun ve **Lisans hüküm ve koşullarını kabul ediyorum**'u seçin.
5. Altındaki kutuda, yükleme klasörünü tanımlayabilirsiniz:
 - Varsayılan olarak PC-DMIS C:\Program Files\Hexagon\INSPECT 2.5 dizinine yükler
 - Klasörü değiştirmek için, gözet düğmesini  tıklatın ve bir klasör seçin veya kutuda yeni bir yol seçin.

6. Lisans sözleşmesini kabul ettiğinizde ve yükleme klasörünü seçtiğinizde, yüklemeyi başlatmak için **Yükle**'yi tıklayın.



Yükleme ekranı

7. Yükleme sırasında, bir ilerleme çubuğu genel süreci gösterir.
8. Yükleme bittiğinde, bir sonuçlar ekranı bir uyarı veya hata varsa gösterir. Şu seçenekleri de içerir:



INSPECT 2.5'i başlatın - Uygulamayı şimdi başlatmak için, bu onay kutusunu seçin.

Sürüm Notlarını Göster - Yeni veya bu sürümde değişmiş özellikleri gösteren bir .pdf dosyasını görüntülemek için bu onay kutusunu seçin.

9. Yükleme programını kapatmak için **Kapat**'ı tıklatın.

Adım 4: INSPECT'i Çalıştırma

Önemli: INSPECT, en son çalıştırılan PC-DMIS sürümüne yönetici olarak bağlanır. Bundan sonra, INSPECT'i PC-DMIS ile aynı ayrıcalıklarla çalıştırmanız gerekir.

INSPECT'i çalıştırmak için aşağıdakilerden birini yapın:

- Yüklemenin ardından **INSPECT 2.5**'i Başlat onay kutusunu işaretleyin ve **Kapat**'ı tıklatın.
- Windows **Başlangıç** menüsünden, **INSPECT 2.5** yazın, program kısayolunu bulun ve seçin.

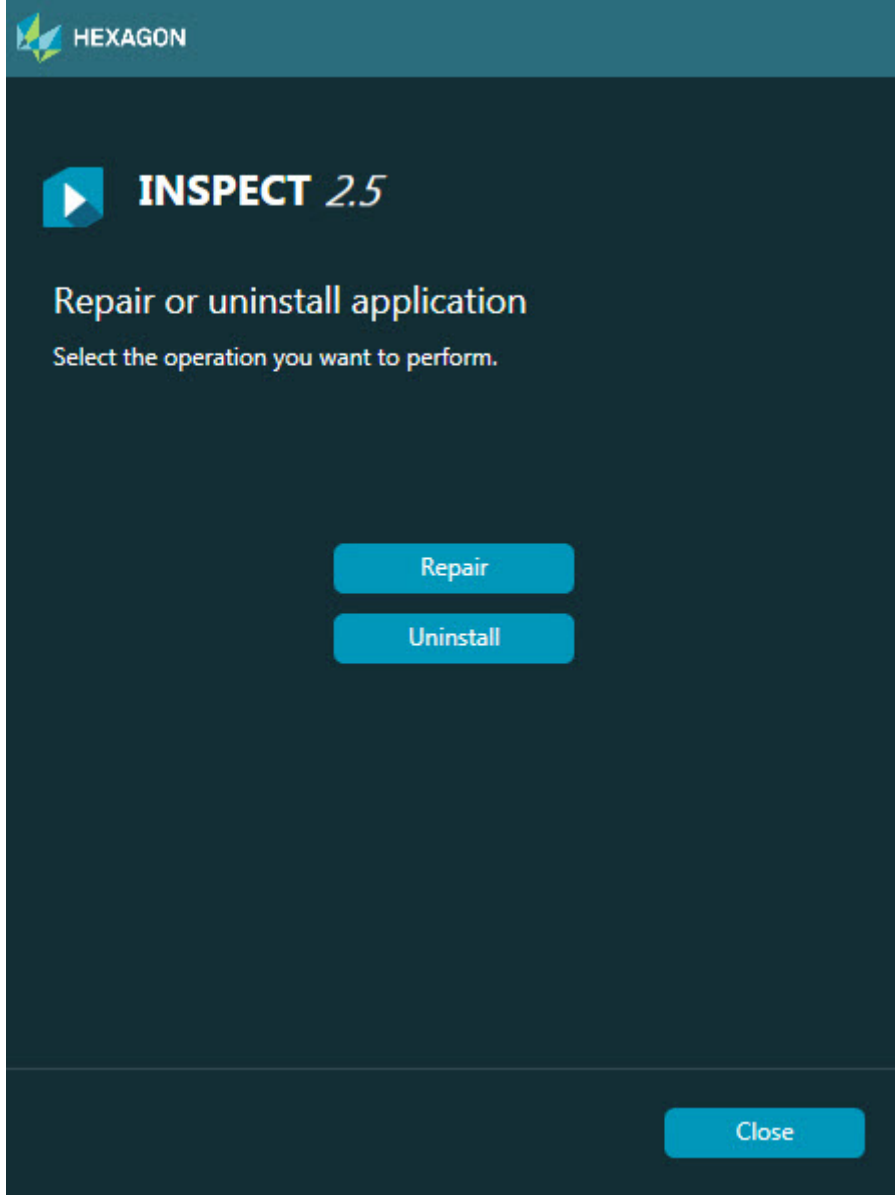
Yazılımı Güncelleme

Internet'e baėlıysanız, **Araçlar | Güncellemeleri denetle** menü öėesi bir yazılım güncelleme uygulamasını açar. Bu uygulama yazılımınızın güncellemelerini kontrol eder, indirir ve uygular. Bu da yazılımınızı güncel tutmanın kolay bir yolunu saėlar.

Önemli: İndirme ve yükleme süreci sırasında, güvenlik duvarınız <http://www.wilcoxassoc.com/WebUpdater> Internet adresine izin vermelidir. Ek olarak, yazılım güncellemesini yüklemek için Yönetici ayrıcalıklarına sahip olmanız gerekir.

Bir Kurulumu Onarma ve Kaldırma

Ayrıca kurduktan sonra bir kurulumu onarabilir veya kaldırabilirsiniz. Bunu yapmak için yükleme sürecine başlamış gibi **Inspect_Release_#.#.#.#.exe** dosyasını çift tıklatın. Kurulum şu seçeneklerle bir ekran görüntüler:



Onar - Bu seçenek orijinal olarak kurulduğu gibi tüm ürün dosyalarını yeniden yükler. Bu seçenek, bir kurulumun tüm dosyaları düzgün bir şekilde yüklenmediği durumlarda sorunları çözmeye yardımcı olabilir.

Kaldır - Bu seçenek uygulamayı yüklenmiş olduğunuz yerden kaldırır. Ayrıca uygulamayı kaldırmak için Denetim Masası'ndaki Programlar ve Özellikler kontrol paneli öğesini de kullanabilirsiniz.

INSPECT'i başka bir Dilde çalıştırma

Ekranın sol altında veya sağ altında (geçerli moda göre) bir liste INSPECT'in desteklediği dilleri görüntüler. Dili değiştirmek için listeden dil seçin.



INSPECT derhal kapanı ve seçilen dilde tekrar açılır.

Barkod Oluřturucu Aracını alıřtırma

Barkod Oluřturucu aracını alıřtırmak iin:

1. INSPECT'i yklediėiniz klasre gidin
2. **BarCodeCreator.exe** uygulamasını alıřtırın.
3. alıřtıėında yardıma ihtiyacınız olursa F1'e basın.

Şablonları Düzenlemek İçin INFORMA'yı Çalıştırma

INSPECT 2.5 sürümünüz slayt gösterisi eklentisi (**Slayt gösterisi** sekmesi) içeriyorsa INFORMA uygulamasını slayt gösterisi şablonlarını düzenlemek veya oluşturmak için kullanabilirsiniz.

INFORMA'yı çalıştırmak için:

1. INSPECT'i çalıştırın.
2. **Ölçüm** sekmesinin ölçüm yordamı döşemesi listesinden ölçüm yordamını tıklatın.
3. **Slayt gösterisi** sekmesini tıklayın.
4. INFORMA'yı çalıştırmak için **Slayt Gösterisi Düzeni Oluştur** (şablon yoksa) veya **Slayt Gösterisi Düzenini Düzenle** düğmesini (bir şablon varsa) tıklatın:



5. INFORMA çalıştığında, şablonları düzenlemek için yardıma ihtiyacınız olduğunda INFORMA yardımına erişmek için F1'e basın.

Hexagon Manufacturing Intelligence'ye Ulaşma

INSPECT 2.5 Sürümünün *ticari olarak piyasaya sürülen* sürümünü kullanıyorsanız ve daha fazla bilgi veya teknik destek istiyorsanız, lütfen hexagonmi.com/contact-us adresine başvurun. Hexagon Manufacturing Intelligence Teknik Desteği'ne (1) (800) 343-7933'ü arayarak da ulaşabilirsiniz.