

INSPECT 2.5 Readme



目錄

推薦的系統要求	1
版本資訊.....	3
Installing INSPECT.....	5
概觀	5
步驟 1：啟動安裝程式	5
步驟 2：安裝先決組件	5
步驟 3：安裝 INSPECT	6
步驟 4：運行 INSPECT	9
更新軟體.....	11
修改或移除安裝	13
以其他語言運行 INSPECT.....	15
運行 BarCode Creator 工具	17
運行 INFORMA 以編輯範本.....	19
連絡 Hexagon Manufacturing Intelligence	21

推薦的系統要求

PC-DMIS

需安裝 PC-DMIS 版本以使用 INSPECT。INSPECT 2.5 可與任何版本的 PC-DMIS 一起使用，條件如下：

- PC-DMIS 必須支援自動化。
- PC-DMIS 必須至少以系統管理員身分運行一次（INSPECT 連接至最近運行的版本）。

備註： PC-DMIS 有其自身的系統要求。有關 PC-DMIS 系統要求的更多信息，請參閱與 PC-DMIS 裝運在一起的 Readme.pdf。

作業系統

INSPECT 2.5 在以下作業系統中運行：

- 32 位元和 64 位元 Windows 10
- 32 位元和 64 位元 Windows 8.1 和 8
- 32 位元和 64 位元 Windows 7

不支援其他作業系統。

.NET Framework

Microsoft .NET 4.5

RAM

- 4 GB 或更大 RAM（4GB 是 32 位元 OS 上能使用的最大記憶體容量。）
- 1GB 的視訊 RAM

CPU

2 GHZ 或以上雙核心處理器

圖形

支援 OpenGL 3.0 或更高版本的圖形驅動程式

顯示

1280 x 1024 及更高的螢幕解析度

授權

MMS Server 用可選 CLM 軟體授權

瀏覽器

Internet Explorer 版本 9 或更高版本

防毒軟體

Hexagon Manufacturing Intelligence 使用 Sophos 防病毒工具試驗 INSPECT。使用者需確認任何其他防毒工具的效能。

<http://sophos.com/products/enterprise/endpoint/security-and-control/>

版本資訊

INSPECT 2.5 是一個具有簡單介面的車間應用程式，與 PC-DMIS 一起使用以執行測量常式並檢視報告。

INSPECT 2.5 亦包括 BarCode Creator 工具。BarCode Creator 可建立用於測量常式的一維或二維條碼圖像。有關更多信息，請參閱「[運行 BarCode Creator 工具](#)」。

INSPECT 2.5 版本可能包括幻燈片插件和 INFORMA 應用程式。幻燈片插件新增 **Slideshow** 標籤至 INSPECT，在 PC-DMIS 執行特徵和對應尺寸時顯示伴隨測量資料更新的幻燈片。使用 INFORMA 時，可建立或修改在 **Slideshow** 標籤中使用的範本。有關更多資訊，請參閱「[運行 INFORMA 以編輯範本](#)」。

安裝INSPECT

概觀

本節涉及以下組件的安裝：

- Microsoft .NET Framework 4.5（先決組件）
- INSPECT

步驟 1：啟動安裝程式

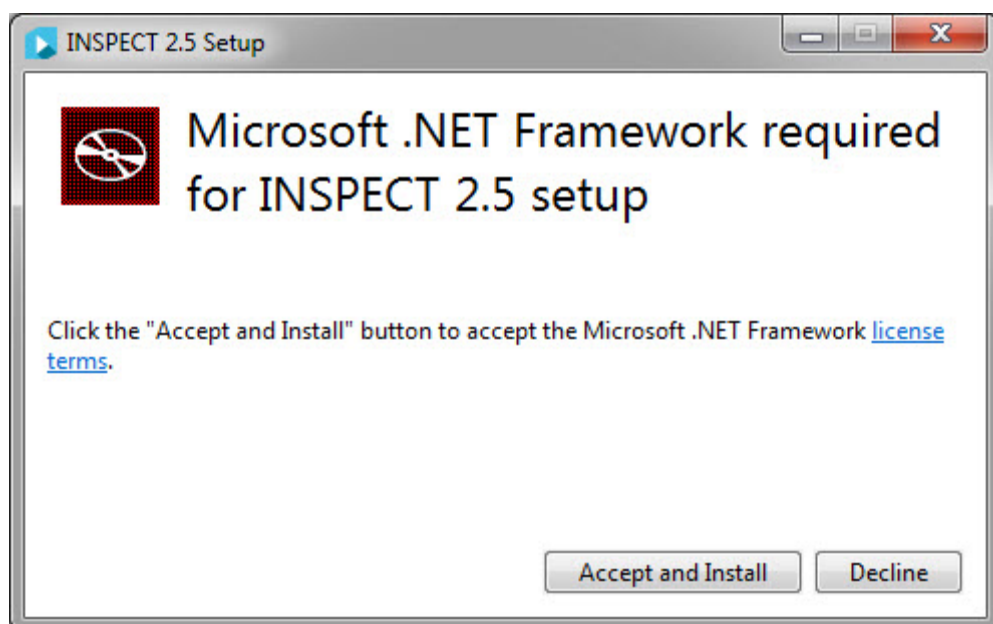
若從 CD/DVD 進行安裝，按兩下 **Inspect_Release_#.##.##.#.exe**，其中 # 符號表示具體的版本號。

若從已下載檔案進行安裝，從已下載歸檔中提取內容。按兩下 **Inspect_Release_#.##.##.#.exe**。

安裝程式開始。如果任何先決組件有所遺漏，安裝封裝會嘗試在安裝主要 INSPECT 應用程式之前安裝這些組件。

步驟 2：安裝先決組件

1. 若電腦上未安裝 Microsoft .NET Framework 授權，安裝程式封裝顯示以下螢幕：



2. 按一下**授權條款**連結并閱讀授權協議。
3. 閱讀授權條款之後，按一下**接受並安裝**。
4. 遵循螢幕指示完成安裝。

步驟 3：安裝 INSPECT

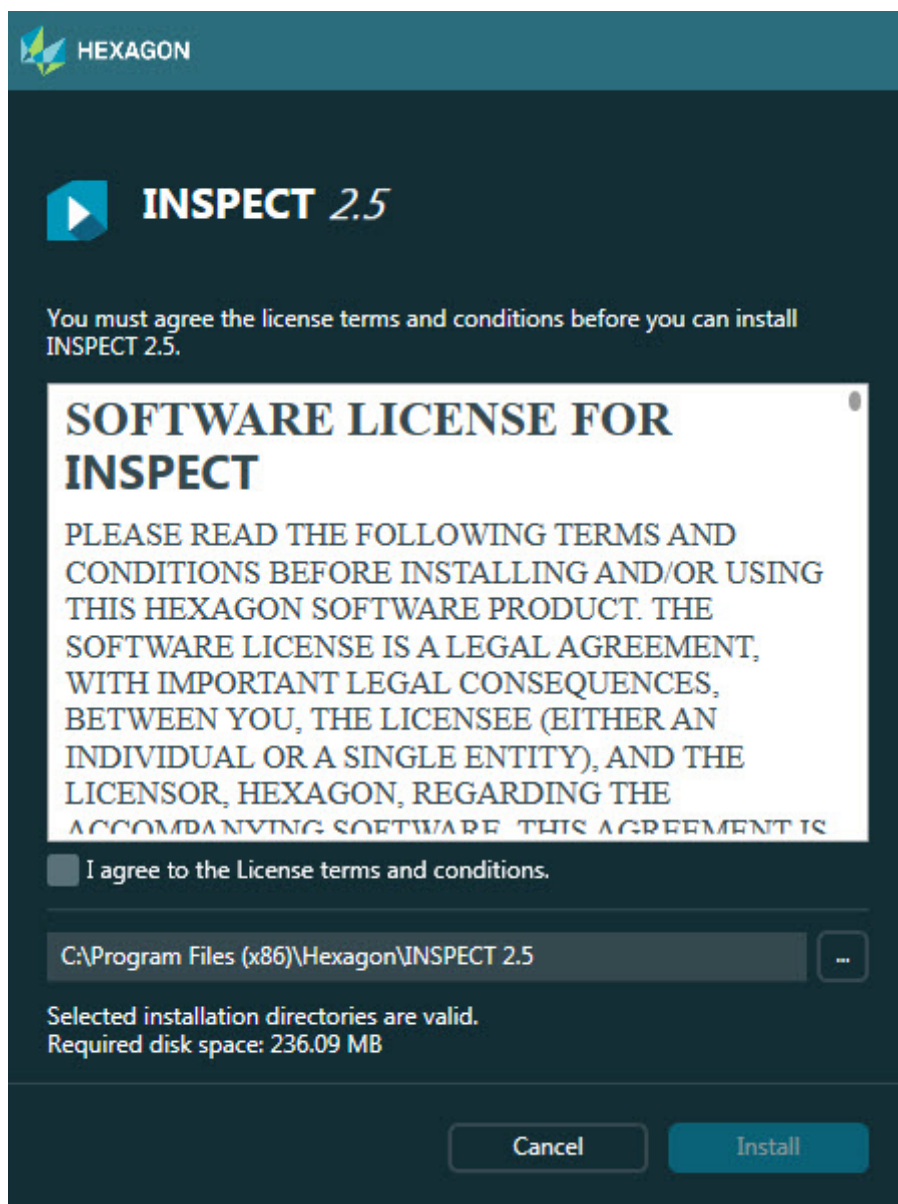
以下步驟可幫助您完成一般安裝。若運行不同版本的 INSPECT，安裝螢幕可能有所不同。

1. 在您的安裝媒體上尋找 INSPECT 安裝檔案；或者，若已下載此檔案，請開啟包含已下載檔案的目錄。安裝檔案類似於此：


Inspect_Release_#.###.exe

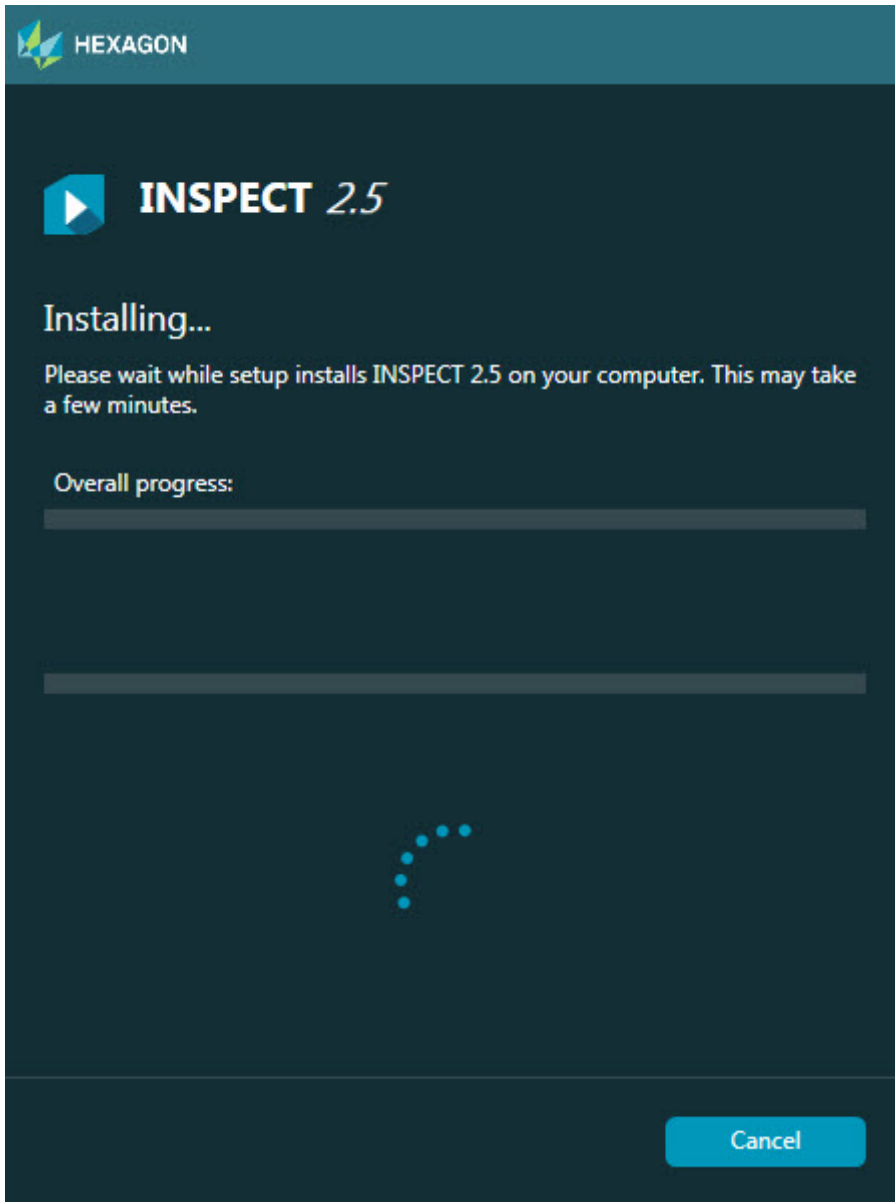
其中 # 符號表示具體的版本號。

2. 在該可執行檔案上按兩下，開始安裝程序。
3. 如果出現安全警告，則按一下**運行**。



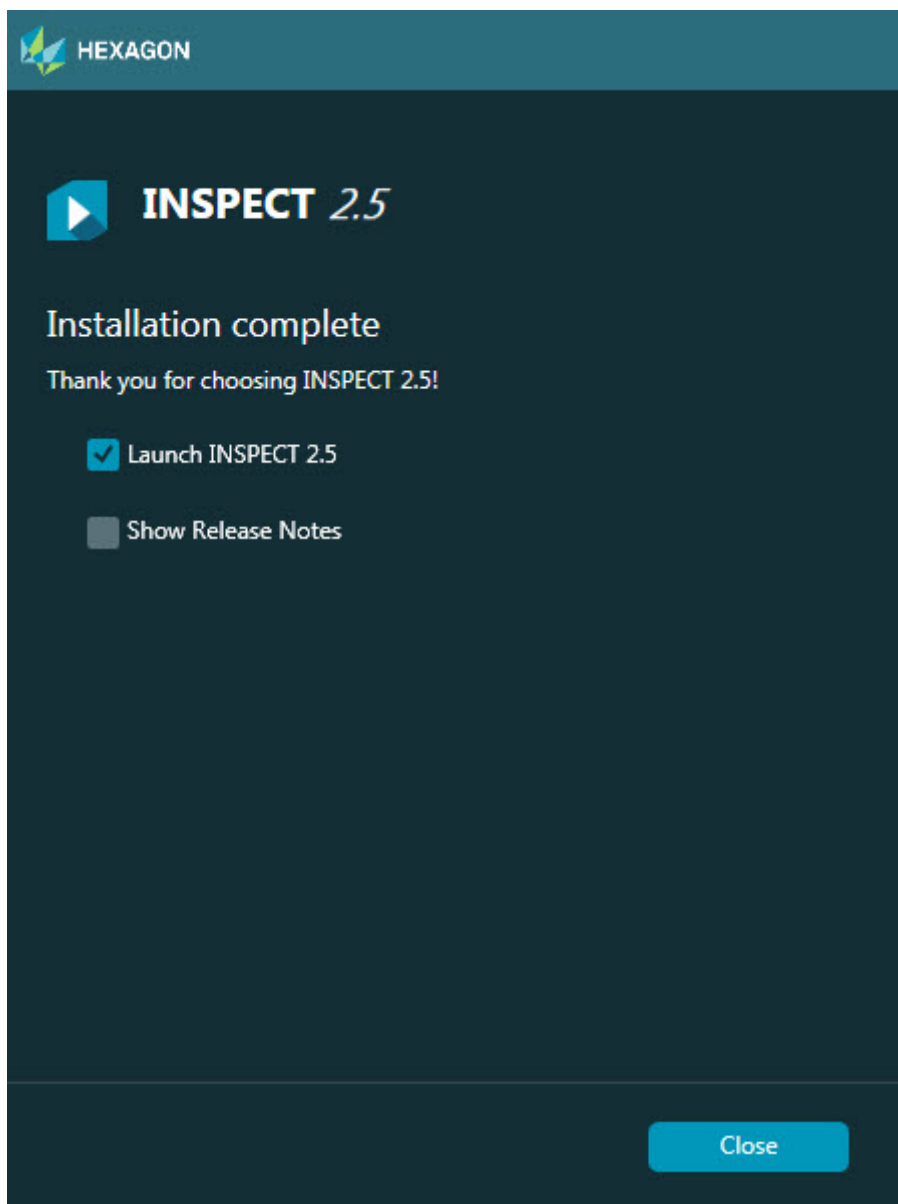
初始授權螢幕

4. 從初始授權螢幕，閱讀授權協議，並選取**接受授權條款與條件**。
5. 在底部的方塊中可定義安裝資料夾：
 - 預設情況下，INSPECT 安裝至 C:\Program Files\Hexagon\INSPECT 2.5
 - 若要變更資料夾，在瀏覽按鈕上按兩下並選取一個資料夾，或在方塊中鍵入新路徑。
6. 閱讀授權協議并選取安裝資料夾后，按一下**安裝**開始安裝。



安裝螢幕

7. 在安裝過程中，進度列顯示整體進度。
8. 安裝結束後，結果螢幕顯示警告或錯誤。還包含以下選項：



啟動 **INSPECT 2.5** – 要即刻啟動應用程式，選取此核取方塊。

顯示發行說明 – 要顯示 .pdf

檔案，瞭解此版本的最新資訊或變更資訊，則選取此核取方塊。

9. 按一下**關閉**以關閉安裝程式。

步驟 4 : 運行 INSPECT

重要提示： INSPECT 連接至最近以系統管理員身分運行的 PC-DMIS 版本。之後，需要以與 PC-DMIS 相同的權限運行 INSPECT。

要運行 INSPECT，進行以下操作：

- 安裝后，標記啟動 **INSPECT 2.5** 核取方塊，然後按一下**關閉**。
- 在視窗**開始**功能表中，鍵入 **INSPECT 2.5**，尋找程式捷徑並選取捷徑。

更新軟體

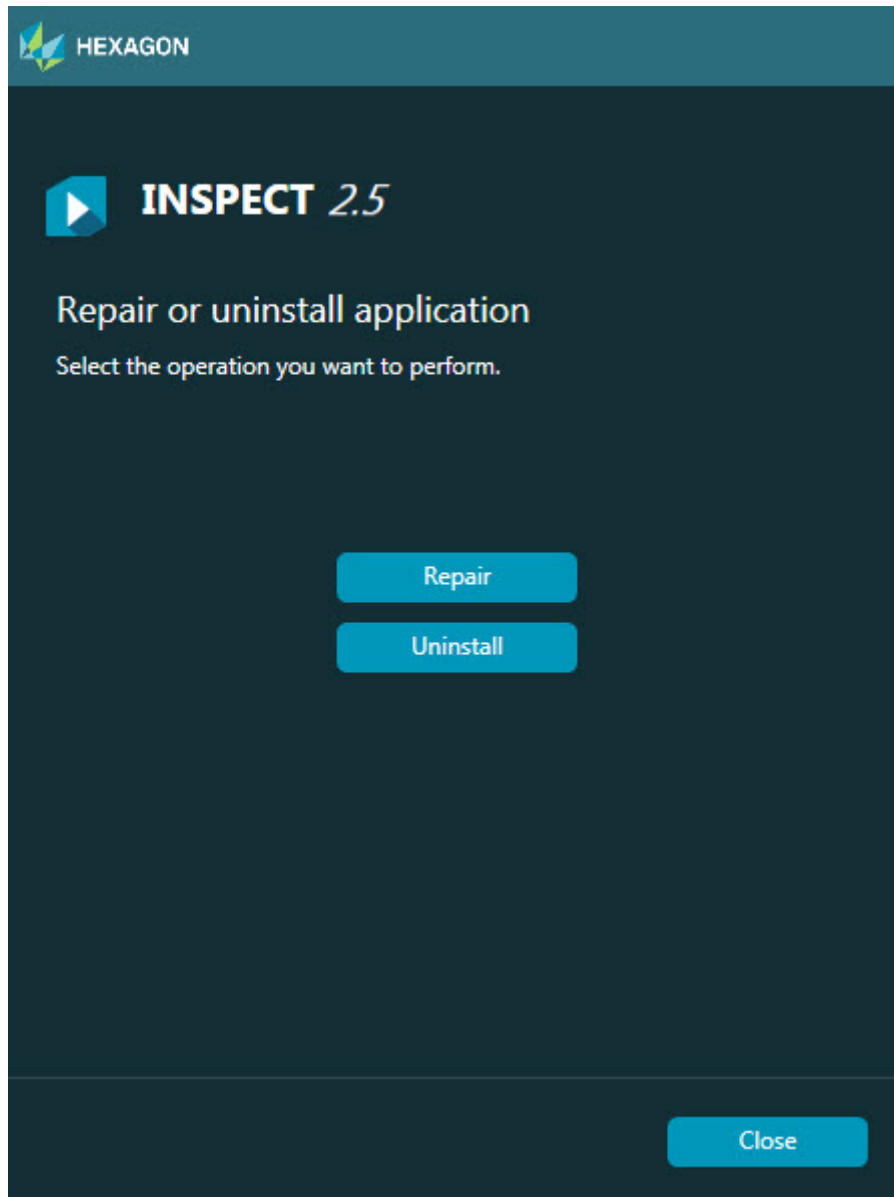
如果您已連接至網際網路, **工具 |**

檢查更新功能表項目將開啟軟體更新程式應用程式。此應用程式檢查下載, 並將更新套用於軟體。這提供了一個保持軟體最新狀態的**便捷方法**。

重要提示：在下載和安裝過程中, 您的防火牆必須允許
<http://www.wilcoxassoc.com/WebUpdater>
網際網路位址。此外, 必須有管理員權限才能安裝軟體更新。

修改或移除安裝

您亦可在安裝後修改或移除安裝。要執行此操作，在 **Inspect_Release_#.###.exe** 檔案上按兩下，和開始安裝程序一樣。設定顯示器將顯示帶有以下選項的螢幕：



修復 -

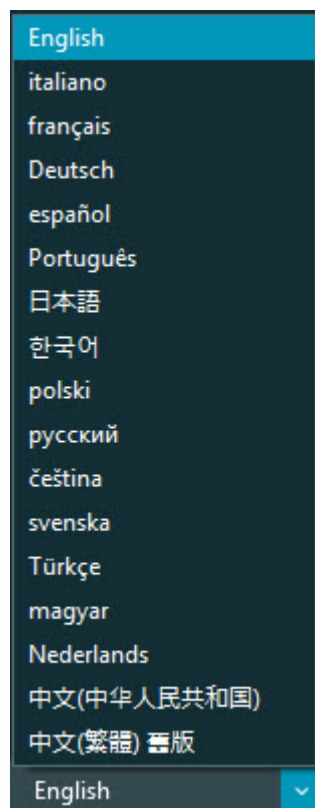
此選項可重新安裝所有原先已安裝之產品檔案。此選項可能會幫助解決安裝程式未正確安裝所有檔案之問題。

解除安裝 –

此選項可從安裝位置中移除應用程式。您亦可以使用控制台中的程式和特徵控制台項目移除應用程式。

以其他語言運行 INSPECT

螢幕左下角或右下角（基於目前模式）清單顯示 INSPECT 支援的語言。若要變更語言，從清單中選取語言。



INSPECT 將立即關閉，並以選取的語言重新開啟。

運行 BarCode Creator 工具

要運行 BarCode Creator 工具：

1. 巡覽至 INSPECT 安裝資料夾
2. 運行 **BarCodeCreator.exe** 應用程式。
3. 運行后，如需說明，按 F1。

運行 INFORMA 以編輯範本

若 INSPECT 2.5 版本包括幻燈片插件（**Slideshow** 標籤），可使用 INFORMA 應用程式，編輯或建立幻燈片範本。

要運行 INFORMA：

1. 運行 INSPECT。
2. 在測量選項卡的測量常式清單圖標中，按一下一個測量常式。
3. 按一下 **Slideshow** 標籤。
4. 按一下**建立幻燈片佈局**（若無範本）或**編輯幻燈片佈局**按鈕（若有幻燈片）以運行 INFORMA：



5. 在運行 INFORMA 後，如需有關編輯範本的說明，按 F1 存取 INFORMA 說明。

連絡 Hexagon Manufacturing Intelligence

若使用的是 INSPECT 2.5 版的 *商業發行版*，希望獲取更多資訊或技術支援，請造訪 hexagonmi.com/contact-us 隨時連絡我們。亦可致電 (1) (800) 343-7933 連絡 Hexagon Manufacturing Intelligence 技術支援。