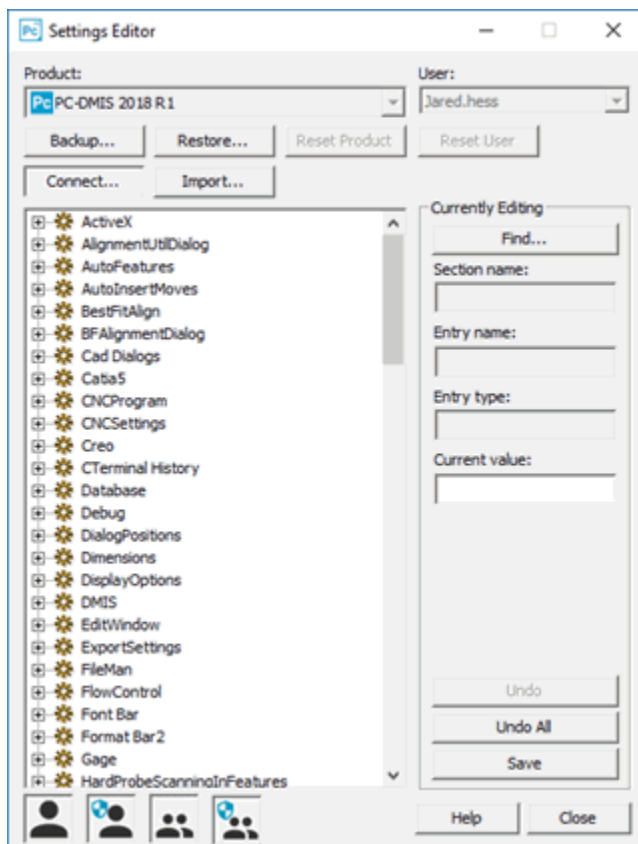


Ändern von Einstellungseinträgen

Ändern von Einstellungseinträgen: Einführung

Über die Anwendung des Einstellungseditors von PC-DMIS haben Sie die Möglichkeit, Einträge zur Steuerung mancherlei Einstellungen in PC-DMIS zu ändern.



Dialogfeld Einstellungseditor

So starten Sie den PC-DMIS-Einstellungseditor und die dazugehörige Dokumentation:

1. Schließen Sie die PC-DMIS-Anwendung, falls sie geöffnet ist.

2. Öffnen Sie den PC-DMIS-**Einstellungseditor** über die Verknüpfung aus der Programmgruppe in dem Verzeichnis, in dem auch die Installationsdatei von PC-DMIS abgespeichert ist.
3. Klicken Sie auf **Verbinden**, sobald der Einstellungseditor geöffnet ist, damit eine Verbindung zur Hauptanwendung hergestellt werden kann. Dies kann eine Weile dauern.
4. Sobald eine Verbindung zum Einstellungseditor besteht, drücken Sie auf F1 (oder Sie klicken auf die Schaltfläche **Hilfe**), um Informationen zur Anwendung des Einstellungseditors aufzurufen.

Weitere Informationen finden Sie unter dem Thema "PC-DMIS-Einstellungseditor".



Wenn Sie den Einstellungseditor zum ersten Mal verwenden seit PC-DMIS installiert wurde, muss PC-DMIS beim Klicken auf **Verbinden** geöffnet bleiben. Nachdem die erste Verbindung erfolgreich hergestellt wurde, kann der Einstellungseditor zukünftig alleine ausgeführt werden.