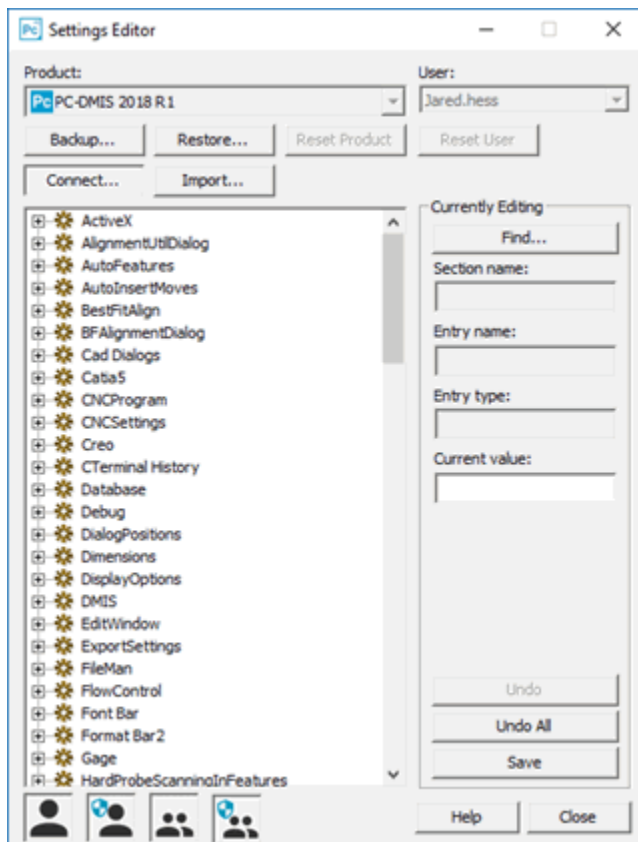


# Modificar entradas de configuración

## Modificar entradas de configuración: Introducción

Puede utilizar la aplicación Editor de la configuración de PC-DMIS para cambiar las entradas que controlan diversos valores de PC-DMIS.



Cuadro de diálogo Editor de la configuración

Para iniciar el editor de la configuración de PC-DMIS y la documentación correspondiente:

1. Cierre la aplicación PC-DMIS en caso de que esté abierta.
2. Acceda al acceso directo del **Editor de la configuración** de PC-DMIS desde el grupo de programas en el que ha instalado PC-DMIS.
3. Cuando se abra el Editor de la configuración, haga clic en **Conectar** para que se conecte a la aplicación principal. Este proceso puede tardar algún tiempo.
4. Una vez que el Editor de la configuración se haya conectado, pulse F1 (o haga clic en el botón **Ayuda**) para obtener información acerca del uso del Editor de la configuración.

Para obtener más información, consulte la documentación del "Editor de la configuración de PC-DMIS".



Si es la primera vez que utiliza el Editor de la configuración desde que se instaló PC-DMIS, PC-DMIS tiene que estar abierto cuando haga clic en **Conectar**. Una vez que la primera conexión se establezca con éxito, puede ejecutar el Editor de la configuración de forma independiente.