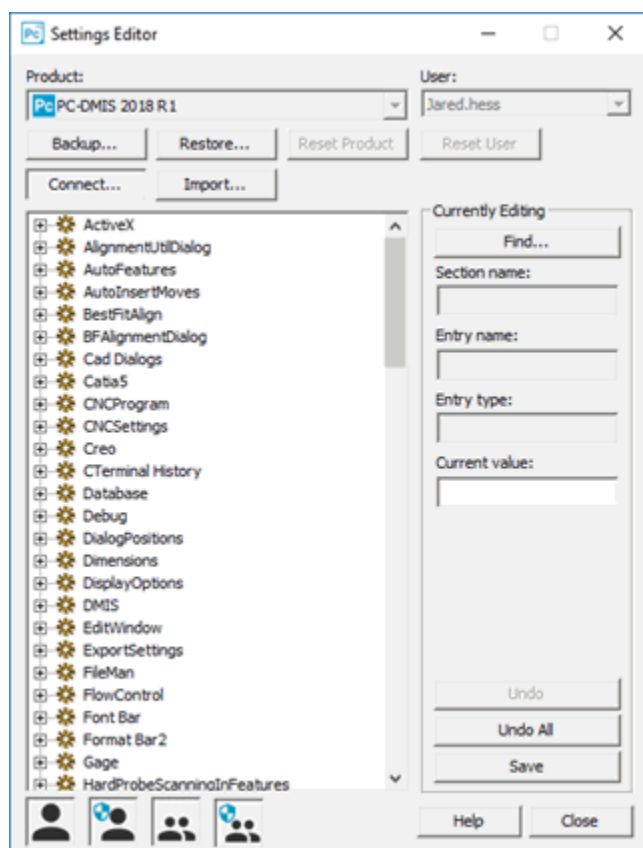


設定エントリの変更

設定 エントリーの変更: はじめに

PC-DMIS Settings Editor を用いて、各種PC-DMISの設定をコントロールするエントリーを変更できます。



[設定エディター]ダイアログボックス

PC-DMIS Settings Editorとそのヘルプを起動するには:

1. 開いている場合は、PC-DMISアプリケーションを閉じます。
2. PC-DMISがインストールされたプログラムグループからPC-DMIS **Settings Editor**のショートカットにアクセスします。
3. 設定エディタが開かれると、**接続**をクリックして、それをメインアプリケーションへの接続を保持させます。これは、いくつかの時間がかかる場合があります。

4. Settings Editor が接続されると、F1キーを押して（または[ヘルプ]ボタンをクリックします）設定エディタの使用方法の情報を取得することができます。

詳細情報については、「PC-DMIS Settings Editor」ヘルプを参照してください。
。



これがPC-DMISをインストールして始めて設定エディタを使用する場合、**接続**をクリックするときにPC-DMISは開いたままでなければなりません。最初の接続が成功したら、後で自身で Settings Editor を実行することができます。